

Terminais de Bateria

Linha Automotiva Conimel



CONIMEL
conexões elétricas inteligentes

TABELA DAS FOTOS E DESCRIÇÃO DOS TERMINAIS

TERMINAIS	OBSERVAÇÃO	EXEMPLO	TERMINAIS C/ DERIVAÇÃO	ACABAMENTO		
LETRA C	NÚ	TBC		Z.A.	ZINCADO ELETRÓLITICO AMARELO CROMO III	
LETRA S	ESTANHADO (S.N.)	TBS		Z.B.	ZINCADO ELETRÓLITICO BRANCO CROMO III	
LETRA R	REFORÇADO	TBR		Z.N.	ZINCADO ELETRÓLITICO NIQUEL	
LETRA N	NEGATIVO	TBN		S.N.	ESTANHADO	
LETRA SR	REFORÇADO ESTANHADO	TSR				
LETRA SN	NEGATIVO ESTANHADO	TSN				
LETRA SB	SIMPLES NÚ	TSB				
		EX: TBS179-0 SEM PARAFUSO			ROTEIRO PARA DEFINIÇÃO DE TERMINAL DE BATERIA	
		EX: TBS179 PARAFUSO DERIVAÇÃO				TBCxxx - TERMINAL DE BATERIA NEGATIVO ESQUERDO – DIREITO/ NÚ
PARAFUSO		EX: TBS179-1 COMPLETO SN				1. LADO DA CABEÇA DO PARAFUSO
DERIVAÇÃO (CABO)		EX: TBS179-2 PARAFUSO TRAVA				2. LADO QUE ENTRA O CABO (QUANDO NÃO É PASSANTE)
1/4" x 7/8"	Z.A./S.N.	EX: TBS179-3 PARAFUSO ZN				
1/4" x 3/4"	Z.A./S.N.					
5/16" x 5/8"	Z.A./S.N./Z.N./CRIII			TERMINAIS S/ DERIVAÇÃO		
3/8" x 5/8"	Z.A./S.N./Z.N./CRIII					
PARA. FEND. 1/4" x 3/8"	Z.B.					
M6 x 1 x 15	Z.A./S.N./Z.N./CRIII					TBSxxx - TERMINAL DE BATERIA NEGATIVO DIREITO – DIREITO/ S.N.
TRAVA (BORNE)						
M6 x 1 x 20	Z.A./S.N./Z.N./CRIII					
M6 x 1 x 25	Z.A./S.N.					
5/16" x 1.1/4"	Z.A./S.N.					
M8 x 1,25 x 30	Z.A./S.N./Z.N./CRIII					
PORCA						
M8 x 1,25	Z.A./S.N./Z.N./CRIII					
M6 x 1	Z.A./S.N./Z.N./CRIII					
3/8"	Z.A./S.N.					
3/8" BORBOLETA (BOC)	Z.A./S.N.					
5/16"	Z.A./S.N.					
5/16" BORBOLETA (BO)	Z.A./S.N.					
ARRUELA LISA						
M6	Z.A./S.N./Z.N./CRIII					

LINHA DE REPOSIÇÃO TERMINAIS



PRODUTOS	+ OU -	BITOLA	LADO PARA.	LADO CABO	DESCRIÇÃO	OBSERVAÇÃO
TBC001	+	10mm ²	DIREITO	RETO	TERMINAL APERTO	VARIAÇÃO CÔD. SEM PARAFUSO DA TRAVA
TBC001-1	+	10mm ²	DIREITO	RETO	TERMINAL APERTO	VARIAÇÃO CÔD. PARAFUSO M6x1x25 COM PORCA
TBC001-3	+	10mm ²	DIREITO	RETO	TERMINAL APERTO	VARIAÇÃO CÔD. PARAFUSO 5/16x1.1/4" COM PORCA
TBN001	-	10mm ²	DIREITO	RETO	TERMINAL APERTO	IGUAL TBC001 SÓ VARIAR TAMANHO DO BORNE
TBN001-1	-	10mm ²	DIREITO	RETO	TERMINAL APERTO	VARIAÇÃO CÔD. PARAFUSO M6x1x25 COM PORCA
TBN001-3	-	10mm ²	DIREITO	RETO	TERMINAL APERTO	VARIAÇÃO CÔD. PARAFUSO 5/16x1.1/4" COM PORCA



PRODUTOS	+ OU -	BITOLA	LADO PARA.	LADO CABO	DESCRIÇÃO	OBSERVAÇÃO
TBR001	+	10mm ²	DIREITO	RETO	TERMINAL APERTO	VARIAÇÃO CÔD. SEM PARAFUSO DA TRAVA
TBR001-1	+	10mm ²	DIREITO	RETO	TERMINAL APERTO	VARIAÇÃO CÔD. PARAFUSO M6x1x25 COM PORCA
TBR001-3	+	10mm ²	DIREITO	RETO	TERMINAL APERTO	VARIAÇÃO CÔD. PARAFUSO 5/16x1.1/4" COM PORCA



PRODUTOS	+ OU -	BITOLA	LADO PARA.	LADO CABO	DESCRIÇÃO	OBSERVAÇÃO
TBR002	+	16mm ²	DIREITO	RETO	TERMINAL APERTO	VARIAÇÃO SEM PARAFUSO
TBR002-1	+	16mm ²	DIREITO	RETO	TERMINAL APERTO	VARIAÇÃO CÔD. PARAFUSO 5/16x1.1/4" COM PORCA



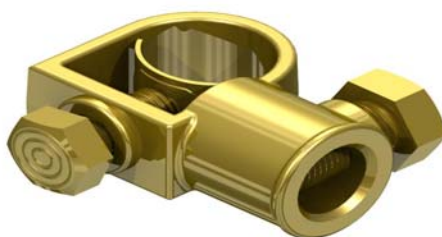
PRODUTOS	+ OU -	BITOLA	LADO PARA.	LADO CABO	DESCRIÇÃO	OBSERVAÇÃO
TBR002	+	16mm ²	DIREITO	RETO	TERMINAL APERTO	VARIAÇÃO SEM PARAFUSO
TBR002-1	+	16mm ²	DIREITO	RETO	TERMINAL APERTO	VARIAÇÃO CÔD. PARAFUSO 5/16x1.1/4" COM PORCA
TBN002	-	16mm ²	DIREITO	RETO	TERMINAL APERTO	VARIAÇÃO SEM PARAFUSO
TBN002-1	-	16mm ²	DIREITO	RETO	TERMINAL APERTO	VARIAÇÃO CÔD. PARAFUSO 5/16x1.1/4" COM PORCA



PRODUTOS	+ OU -	BITOLA	LADO PARA.	LADO CABO	DESCRIÇÃO	OBSERVAÇÃO
TBR211-1	+	16mm² A 35mm²	DIREITO	RETO	TERMINAL TIPO SAPAPINHO	
TBR212-1	+	50mm² A 95mm²	DIREITO	RETO	TERMINAL TIPO SAPAPÃO	



PRODUTOS	+ OU -	BITOLA	LADO PARA.	LADO CABO	DESCRIÇÃO	OBSERVAÇÃO
TBC007	+	16mm²	DIREITO	RETO DESLOCADO ESQ.	TERMINAL APERTO	
TBC007-1	+	16mm²	DIREITO	RETO DESLOCADO ESQ.	TERMINAL APERTO	VARIAÇÃO CÔD. PARAFUSO 5/16x1.1/4" COM PORCA
TBN007	-	16mm²	DIREITO	RETO DESLOCADO ESQ.	TERMINAL APERTO	TAMANHO DO BORNE EM RELAÇÃO TBC007
TBN007-1	+	16mm²	DIREITO	RETO DESLOCADO ESQ.	TERMINAL APERTO	VARIAÇÃO CÔD. PARAFUSO 5/16x1.1/4" COM PORCA



PRODUTOS	+ OU -	BITOLA	LADO PARA.	LADO CABO	DESCRIÇÃO	OBSERVAÇÃO
TBC003	+/-	16mm²		RETO	UNIVERSAL	
TBC013	+/-	35 A 50mm²		RETO	UNIVERSAL	



PRODUTOS	+ OU -	BITOLA	LADO PARA.	LADO CABO	DESCRIÇÃO	OBSERVAÇÃO
TBC005	+/-	10mm²			UNIVERSAL	



FIGURA 1



FIGURA 2

PRODUTOS	+ OU -	BITOLA	LADO PARA.	LADO CABO	DESCRIÇÃO	OBSERVAÇÃO
TBC004					CALÇO FUNDIDO	FIGURA 1
TBC444					CALÇO ESTAMPADO	FIGURA 2



PRODUTOS	+ OU -	BITOLA	LADO PARA.	LADO CABO	DESCRIÇÃO	OBSERVAÇÃO
TBC008	+	50 A 70mm ²	DIREITO	DIREITO	TERMINAL APERTO	
TBC008-1	+	50 A 70mm ²	DIREITO	DIREITO	TERMINAL APERTO	VARIAÇÃO Cód. PARAFUSO 5/16x1.1/4" COM PORCA
TBN008	-	50 A 70mm ²	DIREITO	DIREITO	TERMINAL APERTO	TAMANHO DO BORNE EM RELAÇÃO TBC008
TBN008-1	+	50 A 70mm ²	DIREITO	DIREITO	TERMINAL APERTO	VARIAÇÃO Cód. PARAFUSO 5/16x1.1/4" COM PORCA



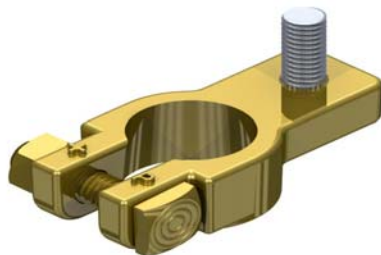
PRODUTOS	+ OU -	BITOLA	LADO PARA.	LADO CABO	DESCRIÇÃO	OBSERVAÇÃO
TBC016		16 A 25mm ²	DIREITO	RETO	TERMINAL APERTO	
TBC016-1		16 A 25mm ²	DIREITO	RETO	TERMINAL APERTO	VARIAÇÃO Cód. PARAFUSO 5/16x1.1/4" COM PORCA



PRODUTOS	+ OU -	BITOLA	LADO PARA.	LADO CABO	DESCRIÇÃO	OBSERVAÇÃO
TBC053-0	+	25mm ²	ESQUERDO	DIREITO	TERMINAL APERTO	SEM PARAFUSO
TBC053-1	+	25mm ²	ESQUERDO	DIREITO	TERMINAL APERTO	COMPLETO PARA. DER. M6X15 E TRAVA M6x25 COM PORCA



PRODUTOS	+ OU -	BITOLA	LADO PARA.	LADO CABO	DESCRIÇÃO	OBSERVAÇÃO
TBC054-0	-	16 A 25mm²	DIREITO	ESQUERDO	TERMINAL APERTO	SEM PARAFUSO
TBC054-1	-	16 A 25mm²	DIREITO	ESQUERDO	TERMINAL APERTO	COMPLETO PARA. DER. M6X15 E TRAVA M6x25 COM PORCA



PRODUTOS	+ OU -	BITOLA	LADO PARA.	LADO CABO	DESCRIÇÃO	OBSERVAÇÃO
TBC136-1	+		DIREITO		TERMINAL P/ ESCORT	COMPLETO COM PRISIONEIRO
TBC137-1	-		ESQUERDO		TERMINAL P/ ESCORT	COMPLETO COM PRISIONEIRO



PRODUTOS	+ OU -	BITOLA	LADO PARA.	LADO CABO	DESCRIÇÃO	OBSERVAÇÃO
TBC143	-	35mm²	ESQUERDO	PASSANTE C/ APERTO	TERMINAL APERTO	
TBC143-1	-	35mm²	ESQUERDO	PASSANTE C/ APERTO	TERMINAL APERTO	VARIAÇÃO CÓD. PARAFUSO 5/16x1.1/4" COM PORCA
TBC144	+	35mm²	ESQUERDO	PASSANTE C/ APERTO	TERMINAL APERTO	
TBC144-1	+	35mm²	ESQUERDO	PASSANTE C/ APERTO	TERMINAL APERTO	VARIAÇÃO CÓD. PARAFUSO 5/16x1.1/4" COM PORCA



PRODUTOS	+ OU -	BITOLA	LADO PARA.	LADO CABO	DESCRIÇÃO	OBSERVAÇÃO
TBC200	+		ESQUERDO		TERM. P/ BORBOLETA OU PORCA	SEM PARAFUSO NA TRAVA E COM BORBOLETA 3/8"
TBC200-0	+		ESQUERDO		TERM. P/ BORBOLETA OU PORCA	SEM PARAFUSO
TBC200-1	+		ESQUERDO		TERM. P/ BORBOLETA OU PORCA	COM BORBOLETA 3/8" (BOC) E PARA. TRAVA 5/16 1.1/4"
TBC200-2	+		ESQUERDO		TERM. P/ BORBOLETA OU PORCA	COM PORCA 3/8" E PARA. TRAVA 5/16 1.1/4"
TBC200-3	+		ESQUERDO		TERM. P/ BORBOLETA OU PORCA	SEM PARAFUSO NA TRAVA E COM PORCA 3/8"
TBC201	-		ESQUERDO		TERM. P/ BORBOLETA OU PORCA	SEM PARAFUSO NA TRAVA E COM BORBOLETA 5/16"
TBC200-1	-		ESQUERDO		TERM. P/ BORBOLETA OU PORCA	COM BORBOLETA 5/16" (BOC) E PARA. TRAVA 5/16 1.1/4"
TBC200-2	-		ESQUERDO		TERM. P/ BORBOLETA OU PORCA	COM PORCA 5/16" E PARA. TRAVA 5/16 1.1/4"
TBC205-1	-		DIREITO		TERM. P/ BORBOLETA OU PORCA	COM PORCA 3/8" E PARA. TRAVA 5/16 1.1/4"
TBC206-1	+		ESQUERDO		TERM. P/ BORBOLETA OU PORCA	COM PORCA 3/8" E PARA. TRAVA 5/16 1.1/4"

LINHA DE REPOSIÇÃO PONTEIRA



FIGURA 1

FIGURA 2



PRODUTOS	+ OU -	BITOLA	LADO PARA.	LADO CABO	DESCRIÇÃO	OBSERVAÇÃO
TBC006	+/-	16mm ²			PONTEIRA P/ APERTO	FIGURA 1
TBC009	+/-	35 A 50mm ²			PONTEIRA P/ APERTO	FIGURA 1
TBC014	+/-	16 A 35mm ²			PONTEIRA P/ APERTO	FIGURA 2
TBC025	+/-	16 A 35mm ²			PONTEIRA P/ APERTO	FURO DA SAPATA EM RELAÇÃO AO TBC014 (FIGURA 2)
TBC040	+/-	16 A 25mm ²			PONTEIRA P/ APERTO	FURO DA SAPATA EM RELAÇÃO AO TBC014 (FIGURA 2)
TBC414	+/-	16 A 35mm ²			PONTEIRA P/ APERTO	ROSCA DE APARTO EM RELAÇÃO AO TBC014 (FIGURA 2)



PRODUTOS	+ OU -	BITOLA	LADO PARA.	LADO CABO	DESCRIÇÃO	OBSERVAÇÃO
TBC024		16 A 25mm ²			PONTEIRA P/ SOLDA	



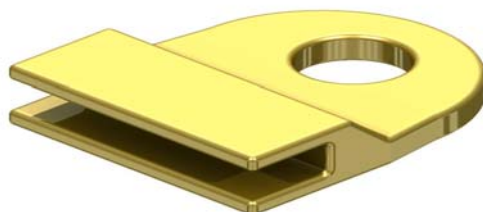
PRODUTOS	+ OU -	BITOLA	LADO PARA.	LADO CABO	DESCRIÇÃO	OBSERVAÇÃO
TBC019		50 A 70mm ²			PONTEIRA ABERTA	



PRODUTOS	+ OU -	BITOLA	LADO PARA.	LADO CABO	DESCRIÇÃO	OBSERVAÇÃO
TBC020		16mm ²			TERMINAL INTERMEDIÁRIO	

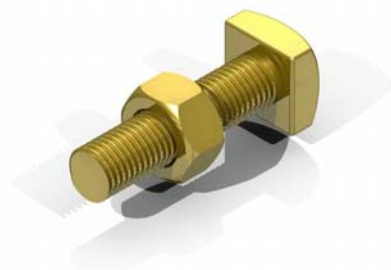


PRODUTOS	+ OU -	BITOLA	LADO PARA.	LADO CABO	DESCRIÇÃO	OBSERVAÇÃO
TBC471		CORD. CHATA 1" DUPLA			PONTEIRA COMPRESSÃO	



PRODUTOS	+ OU -	BITOLA	LADO PARA.	LADO CABO	DESCRIÇÃO	OBSERVAÇÃO
TBC079		CORD. CHATA 1" DUPLA			PONTEIRA COMPRESSÃO	
TBC479		CORD. CHATA 1" DUPLA			PONTEIRA COMPRESSÃO	TAMANHO DO FURO

LINHA DE REPOSIÇÃO PARAFUSO



PRODUTOS	+ OU -	BITOLA	LADO PARA.	LADO CABO	DESCRIÇÃO	OBSERVAÇÃO
TBA015					PARAF. 5/16x1.1/4 C/ PORCA ZA	
TBA017					PARAF. M6x1x25 C/ PORCA ZA	
TBA069					PARAF. M6x1x27 C/ PO. DUPLA ZA	
TBA114					PARAF. M6x1x21 C/ PO e ARR. ZA	
TBA115					PARAF. M8x1,25x27 C/ PO. GF	
TBA169					PARAF. M6x1x25 SN	
TBA170					PORCA M6x1 SN	
TBA215					PARA.O M8x1,25x27 C/ PO. ZA	
TBA216					PARA. M8x1,25x30 OLEADO	
TBA217					PORCA M8x1,25 OLEADA	
TBA229					PARA. M8x1,25x30 C/ PO. CRIII	

LINHA INDUSTRIAL

LINHA INDUSTRIAL PARA SOLDA



PRODUTOS	+ OU -	BITOLA	LADO PARA.	LADO CABO	DESCRIÇÃO	OBSERVAÇÃO
TBC226	+	70mm² SOLDA	ESQUERDO	ESQUERDO NÃO PASSANTE	TERMINAL P/ SOLDA	DIAMETRO ALOJAMENTO DO CABO EXTERNO Ø 20,0
TBC272	+	25mm²	DIREITO	ESQUERDO NÃO PASSANTE	TERMINAL P/ SOLDA	DIAMETRO ALOJAMENTO DO CABO EXTERNO Ø 15,0
TBC292	+	50mm² SOLDA	DIREITO	ESQUERDO NÃO PASSANTE	TERMINAL P/ SOLDA	DIAMETRO ALOJAMENTO DO CABO EXTERNO Ø 20,0
TBC293	-	50mm² SOLDA	DIREITO	ESQUERDO NÃO PASSANTE	TERMINAL P/ SOLDA	DIAMETRO ALOJAMENTO DO CABO EXTERNO Ø 20,0
TBC294	+	50mm² SOLDA	ESQUERDO	ESQUERDO NÃO PASSANTE	TERMINAL P/ SOLDA	DIAMETRO ALOJAMENTO DO CABO EXTERNO Ø 20,0
TBC295	-	50mm² SOLDA	ESQUERDO	ESQUERDO NÃO PASSANTE	TERMINAL P/ SOLDA	DIAMETRO ALOJAMENTO DO CABO EXTERNO Ø 20,0
TBC296	+	70mm² SOLDA	DIREITO	ESQUERDO NÃO PASSANTE	TERMINAL P/ SOLDA	DIAMETRO ALOJAMENTO DO CABO EXTERNO Ø 20,0
TBC297	-	70mm² SOLDA	DIREITO	ESQUERDO NÃO PASSANTE	TERMINAL P/ SOLDA	DIAMETRO ALOJAMENTO DO CABO EXTERNO Ø 20,0
TBC299	-	70mm² SOLDA	ESQUERDO	ESQUERDO NÃO PASSANTE	TERMINAL P/ SOLDA	DIAMETRO ALOJAMENTO DO CABO EXTERNO Ø 20,0
TBC376	+	50mm² SOLDA E 70mm² COMP.	DIREITO	ESQUERDO NÃO PASSANTE	TERMINAL P/ SOLDA	DIAMETRO ALOJAMENTO DO CABO EXTERNO Ø 20,0
TBC388	+	35mm²	DIREITO	ESQUERDO NÃO PASSANTE	TERMINAL P/ SOLDA	DIAMETRO ALOJAMENTO DO CABO EXTERNO Ø 15,0
TBC395	-	50mm²	DIREITO	ESQUERDO NÃO PASSANTE	TERMINAL P/ SOLDA	DIAMETRO ALOJAMENTO DO CABO EXTERNO Ø 15,0
TBC396	+	50mm²	DIREITO	ESQUERDO NÃO PASSANTE	TERMINAL P/ SOLDA	DIAMETRO ALOJAMENTO DO CABO EXTERNO Ø 15,0
TBC400	+	70mm² SOLDA	ESQUERDO	ESQUERDO NÃO PASSANTE	TERMINAL P/ SOLDA	DIAMETRO ALOJAMENTO DO CABO EXTERNO Ø 20,0
TBC442	+	25mm²	ESQUERDO	ESQUERDO NÃO PASSANTE	TERMINAL P/ SOLDA	DIAMETRO ALOJAMENTO DO CABO EXTERNO Ø 15,0



PRODUTOS	+ OU -	BITOLA	LADO PARA.	LADO CABO	DESCRIÇÃO	OBSERVAÇÃO
TBC028-1	+	50mm² SOLDA	DIREITO	DIREITO NÃO PASSANTE	TERMINAL P/ SOLDA	DIAMETRO ALOJAMENTO DO CABO EXTERNO Ø 20,0
TBC029-1	-	50mm² SOLDA	DIREITO	DIREITO NÃO PASSANTE	TERMINAL P/ SOLDA	DIAMETRO ALOJAMENTO DO CABO EXTERNO Ø 20,0
TBC030	+	70mm² SOLDA	DIREITO	DIREITO NÃO PASSANTE	TERMINAL P/ SOLDA	DIAMETRO ALOJAMENTO DO CABO EXTERNO Ø 20,0
TBC031	-	70mm² SOLDA	DIREITO	DIREITO NÃO PASSANTE	TERMINAL P/ SOLDA	DIAMETRO ALOJAMENTO DO CABO EXTERNO Ø 20,0
TBC043	-	50mm²	ESQUERDO	DIREITO NÃO PASSANTE	TERMINAL P/ SOLDA	DIAMETRO ALOJAMENTO DO CABO EXTERNO Ø 15,0
TBC044	+	50mm²	ESQUERDO	DIREITO NÃO PASSANTE	TERMINAL P/ SOLDA	DIAMETRO ALOJAMENTO DO CABO EXTERNO Ø 15,0
TBC049	-	70mm² SOLDA	ESQUERDO	DIREITO NÃO PASSANTE	TERMINAL P/ SOLDA	DIAMETRO ALOJAMENTO DO CABO EXTERNO Ø 20,0
TBC098	+	50mm² SOLDA	ESQUERDO	DIREITO NÃO PASSANTE	TERMINAL P/ SOLDA	DIAMETRO ALOJAMENTO DO CABO EXTERNO Ø 20,0
TBC269	-	25mm²	ESQUERDO	DIREITO NÃO PASSANTE	TERMINAL P/ SOLDA	DIAMETRO ALOJAMENTO DO CABO EXTERNO Ø 15,0
TBC270	+	25mm²	ESQUERDO	DIREITO NÃO PASSANTE	TERMINAL P/ SOLDA	DIAMETRO ALOJAMENTO DO CABO EXTERNO Ø 15,0
TBC273	-	50mm² SOLDA	ESQUERDO	DIREITO NÃO PASSANTE	TERMINAL P/ SOLDA	DIAMETRO ALOJAMENTO DO CABO EXTERNO Ø 20,0
TBC298	+	70mm² SOLDA	ESQUERDO	DIREITO NÃO PASSANTE	TERMINAL P/ SOLDA	DIAMETRO ALOJAMENTO DO CABO EXTERNO Ø 20,0
TBC377	-	50mm² SOLDA E 70mm² COMP.	ESQUERDO	DIREITO NÃO PASSANTE	TERMINAL P/ SOLDA	DIAMETRO ALOJAMENTO DO CABO EXTERNO Ø 20,0
TBC387	-	35mm²	ESQUERDO	DIREITO NÃO PASSANTE	TERMINAL P/ SOLDA	DIAMETRO ALOJAMENTO DO CABO EXTERNO Ø 15,0
TBC440	+	25mm²	ESQUERDO	DIREITO NÃO PASSANTE	TERMINAL P/ SOLDA	DIAMETRO ALOJAMENTO DO CABO EXTERNO Ø 15,0
TBC441	-	35mm²	ESQUERDO	DIREITO NÃO PASSANTE	TERMINAL P/ SOLDA	DIAMETRO ALOJAMENTO DO CABO EXTERNO Ø 15,0
TBC455	-	35mm²	DIREITO	DIREITO NÃO PASSANTE	TERMINAL P/ SOLDA	DIAMETRO ALOJAMENTO DO CABO EXTERNO Ø 15,0
TBC456	+	35mm²	ESQUERDO	DIREITO NÃO PASSANTE	TERMINAL P/ SOLDA	DIAMETRO ALOJAMENTO DO CABO EXTERNO Ø 15,0



PRODUTOS	+ OU -	BITOLA	LADO PARA.	LADO CABO	DESCRIÇÃO	OBSERVAÇÃO
TBC101	-	50mm ²	ESQUERDO	PASSANTE C/ RASGO	TERM. P/ CRIMPAGEM COM PESCOÇO	RASGO 3mm
TBC102	+	50mm ²	DIREITO	PASSANTE C/ RASGO	TERM. P/ CRIMPAGEM COM PESCOÇO	RASGO 3mm
TBC108	+	70mm ²	DIREITO	PASSANTE C/ RASGO	TERM. P/ CRIMPAGEM COM PESCOÇO	RASGO 3mm
TBC109	-	70mm ²	ESQUERDO	PASSANTE C/ RASGO	TERM. P/ CRIMPAGEM COM PESCOÇO	RASGO 3mm
TBC281	-	50mm ²	ESQUERDO	PASSANTE C/ RASGO	TERM. P/ CRIMPAGEM COM PESCOÇO	RASGO MAIOR QUE O TBC101 – 6mm
TBC102	+	50mm ²	DIREITO	PASSANTE C/ RASGO	TERM. P/ CRIMPAGEM COM PESCOÇO	RASGO MAIOR QUE O TBC102- 6mm



PRODUTOS	+ OU -	BITOLA	LADO PARA.	LADO CABO	DESCRIÇÃO	OBSERVAÇÃO
TBC204-0	+	35mm ²	ESQUERDO	DIREITO	TERMINAL P/ SOLDA	
TBC224-0	+	25mm ²	ESQUERDO	DIREITO	TERMINAL P/ SOLDA	
TBC254-0	+	16 A 25mm ²	ESQUERDO	DIREITO	TERMINAL P/ SOLDA	
TBC274-0	+	35mm ²	DIREITO	ESQUERDO	TERMINAL P/ SOLDA	



PRODUTOS	+ OU -	BITOLA	LADO PARA.	LADO CABO	DESCRIÇÃO	OBSERVAÇÃO
TBC055-0	-	16mm ²	DIREITO	ESQUERDO	TERMINAL P/ SOLDA	SEM PARAFUSO
TBC055-1	-	16mm ²	DIREITO	ESQUERDO	TERMINAL P/ SOLDA	VARIAÇÃO CÔD. TERMINAL COMPLETO DERIVAÇÃO E TRAVA
TBC075-0	-	25mm ²	DIREITO	ESQUERDO	TERMINAL P/ SOLDA	SEM PARAFUSO
TBC203-0	-	35mm ²	DIREITO	ESQUERDO	TERMINAL P/ SOLDA	SEM PARAFUSO
TBC223-0	-	25mm ²	DIREITO	ESQUERDO	TERMINAL P/ SOLDA	SEM PARAFUSO
TBC253-0	-	25mm ²	DIREITO	ESQUERDO	TERMINAL P/ SOLDA	SEM PARAFUSO



PRODUTOS	+ OU -	BITOLA	LADO PARA.	LADO CABO	DESCRIÇÃO	OBSERVAÇÃO
TBC050-0	-	CORD. CHATA 16mm ²	ESQUERDO	DIREITO	TERM. P/ CRIMPAGEM	SEM PARAFUSO
TBC050-1	-	CORD. CHATA 16mm ²	ESQUERDO	DIREITO	TERM. P/ CRIMPAGEM	VARIAÇÃO CÔD. TERMINAL COMPLETO DERIVAÇÃO E TRAVA



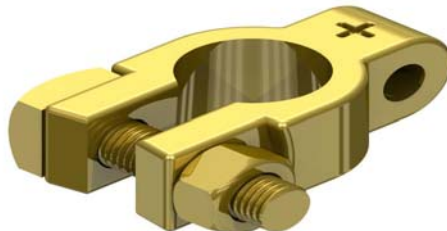
PRODUTOS	+ OU -	BITOLA	LADO PARA.	LADO CABO	DESCRIÇÃO	OBSERVAÇÃO
TBC076	-	CORD. CHATA 17mm ²	ESQUERDO	RETO	TERM. P/ CRIMPAGEM	
TBC078	-	CORD. CHATA 17mm ²	ESQUERDO	RETO	TERM. P/ CRIMPAGEM	PARA. DA TRAVA EM RELAÇÃO AO TBC076
TBC080	-	CORD. CHATA 50mm ²	ESQUERDO	RETO	TERM. P/ CRIMPAGEM	
TBC082	-	CORD. CHATA 3/4"	ESQUERDO	RETO	TERM. P/ CRIMPAGEM	



PRODUTOS	+ OU -	BITOLA	LADO PARA.	LADO CABO	DESCRIÇÃO	OBSERVAÇÃO
TBC077	-	CORD. CHATA 95mm ²	ESQUERDO	RETO	TERM. P/ CRIMPAGEM	



PRODUTOS	+ OU -	BITOLA	LADO PARA.	LADO CABO	DESCRIÇÃO	OBSERVAÇÃO
TBC051-0	+	25mm ²	ESQUERDO	DIREITO	TERMINAL P/ SOLDA	SEM PARAFUSO
TBC051-1	+	25mm ²	ESQUERDO	DIREITO	TERMINAL P/ SOLDA	COMPLETO PARA. DER. M6X15 E TRAVA M6x25 COM PORCA
TBC052-0	+	16mm ²	ESQUERDO	DIREITO	TERMINAL P/ SOLDA	SEM PARAFUSO
TBC052-1	+	16mm ²	ESQUERDO	DIREITO	TERMINAL P/ SOLDA	COMPLETO PARA. DER. M6X15 E TRAVA M6x25 COM PORCA



PRODUTOS	+ OU -	BITOLA	LADO PARA.	LADO CABO	DESCRIÇÃO	OBSERVAÇÃO
TBC018	+	25mm ² RABICHO 6mm ²	ESQUERDO	DIREITO	TERMINAL P/ KOMBI	
TBC036	+	10mm ²	ESQUERDO	PASSANTE C/ APERTO	TERMINAL APERTO	
TBC038	+	16 - 25 - 35mm ²	ESQUERDO	DIREITO	TERMINAL P/ SOLDA	
TBC067	-	25mm ²	ESQUERDO	DIREITO	TERMINAL P/ SOLDA	
TBC081	-	35mm ²	ESQUERDO	DIREITO	TERMINAL P/ SOLDA	
TBC145	-	6mm ²	ESQUERDO	DIREITO	TERMINAL P/ SOLDA	
TBC146	+	6mm ²	ESQUERDO	DIREITO	TERMINAL P/ SOLDA	
TBC147	-	6mm ²	DIREITO	ESQUERDO	TERMINAL P/ SOLDA	
TBC268	+	16 - 25 - 35mm ²	DIREITO	ESQUERDO	TERMINAL P/ SOLDA	

LINHA INDUSTRIAL PARA COMPRESSÃO



PRODUTOS	+ OU -	BITOLA	LADO PARA.	LADO CABO	DESCRIÇÃO	OBSERVAÇÃO
TBC010	+	16mm ²	DIREITO	RETO	TERM. COMP. OU SOLDA	
TBC023	-	16mm ²	DIREITO	RETO	TERM. COMP. OU SOLDA	
TBC207	-	10mm ²	DIREITO	RETO	TERM. COMP. OU SOLDA	
TBC208	+	10mm ²	DIREITO	RETO	TERM. COMP. OU SOLDA	
TBC209	-	6mm ²	DIREITO	RETO	TERM. COMP. OU SOLDA	
TBC210	+	6mm ²	DIREITO	RETO	TERM. COMP. OU SOLDA	
TBC410	+	25mm ²	DIREITO	RETO	TERM. COMP. OU SOLDA	
TBC423	-	25mm ²	DIREITO	RETO	TERM. COMP. OU SOLDA	
TBC510	+	25mm ²	DIREITO	RETO	TERM. COMP. OU SOLDA	PARA. DA TRAVA EM RELAÇÃO AOS OUTROS
TBC523	-	25mm ²	DIREITO	RETO	TERM. COMP. OU SOLDA	PARA. DA TRAVA EM RELAÇÃO AOS OUTROS



PRODUTOS	+ OU -	BITOLA	LADO PARA.	LADO CABO	DESCRIÇÃO	OBSERVAÇÃO
TBC011	+	50mm ²	DIREITO	RETO	TERM. COMP. OU SOLDA	SEM PARAFUSO
TBC011-1	+	50mm ²	DIREITO	RETO	TERM. COMP. OU SOLDA	PARAFUSO TRAVA 5/16x1.1/4" COM PORCA Z.A.
TBC012	-	50mm ²	DIREITO	RETO	TERM. COMP. OU SOLDA	SEM PARAFUSO
TBC012-1	-	50mm ²	DIREITO	RETO	TERM. COMP. OU SOLDA	PARAFUSO TRAVA 5/16x1.1/4" COM PORCA Z.A.
TBC058	+	35mm ²	DIREITO	RETO	TERM. COMP. OU SOLDA	SEM PARAFUSO
TBC058-1	+	35mm ²	DIREITO	RETO	TERM. COMP. OU SOLDA	PARAFUSO TRAVA 5/16x1.1/4" COM PORCA Z.A.
TBC059	-	35mm ²	DIREITO	RETO	TERM. COMP. OU SOLDA	SEM PARAFUSO
TBC059-1	-	35mm ²	DIREITO	RETO	TERM. COMP. OU SOLDA	PARAFUSO TRAVA 5/16x1.1/4" COM PORCA Z.A.
TBC211	+	50mm ² A 70mm ²	DIREITO	RETO	TERM. COMP. OU SOLDA	SEM PARAFUSO
TBC211-1	+	50mm ² A 70mm ²	DIREITO	RETO	TERM. COMP. OU SOLDA	PARAFUSO TRAVA 5/16x1.1/4" COM PORCA Z.A.
TBC212	-	50mm ² A 70mm ²	DIREITO	RETO	TERM. COMP. OU SOLDA	SEM PARAFUSO
TBC212-1	-	50mm ² A 70mm ²	DIREITO	RETO	TERM. COMP. OU SOLDA	PARAFUSO TRAVA 5/16x1.1/4" COM PORCA Z.A.



PRODUTOS	+ OU -	BITOLA	LADO PARA.	LADO CABO	DESCRIÇÃO	OBSERVAÇÃO
TBC213-0	-	50mm ² A 70mm ²	DIREITO	RETO	TERM. COMP. OU SOLDA C/ DERIVAÇÃO	
TBC214-0	+	50mm ² A 70mm ²	DIREITO	RETO	TERM. COMP. OU SOLDA C/ DERIVAÇÃO	



PRODUTOS	+ OU -	BITOLA	LADO PARA.	LADO CABO	DESCRIÇÃO	OBSERVAÇÃO
TBC091	-	70mm² SOLDA E 95mm² COMP.	DIREITO	RETO	TERM. COMP. OU SOLDA	
TBC091-1	-	70mm² SOLDA E 95mm² COMP.	DIREITO	RETO	TERM. COMP. OU SOLDA	MONTADO COM PARAFUSO DA TRAVA 5/16" x 1.1/4"
TBC092	+	95mm² SOLDA E 120mm² COMP.	DIREITO	RETO	TERM. COMP. OU SOLDA	
TBC092-1	+	95mm² SOLDA E 120mm² COMP.	DIREITO	RETO	TERM. COMP. OU SOLDA	MONTADO COM PARAFUSO DA TRAVA 5/16" x 1.1/4"
TBC121	-	70mm²	DIREITO	RETO	TERM. COMP. OU SOLDA	
TBC121-1	-	70mm²	DIREITO	RETO	TERM. COMP. OU SOLDA	MONTADO COM PARAFUSO DA TRAVA 5/16" x 1.1/4"
TBC122	+	70mm²	DIREITO	RETO	TERM. COMP. OU SOLDA	
TBC122-1	+	70mm²	DIREITO	RETO	TERM. COMP. OU SOLDA	MONTADO COM PARAFUSO DA TRAVA 5/16" x 1.1/4"
TBC275	-	70mm²	DIREITO	RETO	TERM. COMP. OU SOLDA	
TBC276	+	70mm²	DIREITO	RETO	TERM. COMP. OU SOLDA	



PRODUTOS	+ OU -	BITOLA	LADO PARA.	LADO CABO	DESCRIÇÃO	OBSERVAÇÃO
TBC099	-	50mm² SOLDA E 70mm² COMP.	ESQUERDO	RETO	TERM. COMP. OU SOLDA	
TBC099-1	-	50mm² SOLDA E 70mm² COMP.	ESQUERDO	RETO	TERM. COMP. OU SOLDA	VARIAÇÃO COM PARAFUSO M6x1x20 CRIII C/ PORCA
TBC100	+	50mm² SOLDA E 70mm² COMP.	ESQUERDO	RETO	TERM. COMP. OU SOLDA	
TBC100-1	+	50mm² SOLDA E 70mm² COMP.	ESQUERDO	RETO	TERM. COMP. OU SOLDA	VARIAÇÃO COM PARAFUSO M6x1x20 CRIII C/ PORCA
TBC119	-	70mm²	ESQUERDO	RETO	TERM. COMP. OU SOLDA	
TBC119-1	-	70mm²	ESQUERDO	RETO	TERM. COMP. OU SOLDA	VARIAÇÃO COM PARAFUSO M6x1x20 CRIII C/ PORCA
TBC120	+	70mm²	ESQUERDO	RETO	TERM. COMP. OU SOLDA	
TBC120-1	+	70mm²	ESQUERDO	RETO	TERM. COMP. OU SOLDA	VARIAÇÃO COM PARAFUSO M6x1x20 CRIII C/ PORCA
TBC218	+	35mm² SOLDA E 50mm² COMP.	ESQUERDO	RETO	TERM. COMP. OU SOLDA	
TBC218-1	+	35mm² SOLDA E 50mm² COMP.	ESQUERDO	RETO	TERM. COMP. OU SOLDA	VARIAÇÃO COM PARAFUSO M6x1x20 CRIII C/ PORCA
TBC219	-	35mm² SOLDA E 50mm² COMP.	ESQUERDO	RETO	TERM. COMP. OU SOLDA	
TBC219-1	-	35mm² SOLDA E 50mm² COMP.	ESQUERDO	RETO	TERM. COMP. OU SOLDA	VARIAÇÃO COM PARAFUSO M6x1x20 CRIII C/ PORCA
TBC220	+	70mm² COMP.	ESQUERDO	RETO	TERM. COMP. OU SOLDA	
TBC220-1	+	70mm² COMP.	ESQUERDO	RETO	TERM. COMP. OU SOLDA	VARIAÇÃO COM PARAFUSO M6x1x20 CRIII C/ PORCA
TBC221	-	70mm² COMP.	ESQUERDO	RETO	TERM. COMP. OU SOLDA	
TBC221-1	-	70mm² COMP.	ESQUERDO	RETO	TERM. COMP. OU SOLDA	VARIAÇÃO COM PARAFUSO M6x1x20 CRIII C/ PORCA
TBC279	-	50mm²	ESQUERDO	RETO	TERM. COMP. OU SOLDA	
TBC279-1	-	50mm²	ESQUERDO	RETO	TERM. COMP. OU SOLDA	VARIAÇÃO COM PARAFUSO M6x1x20 CRIII C/ PORCA
TBC280	+	50mm²	ESQUERDO	RETO	TERM. COMP. OU SOLDA	
TBC280-1	+	50mm²	ESQUERDO	RETO	TERM. COMP. OU SOLDA	VARIAÇÃO COM PARAFUSO M6x1x20 CRIII C/ PORCA



PRODUTOS	+ OU -	BITOLA	LADO PARA.	LADO CABO	DESCRIÇÃO	OBSERVAÇÃO
TBC191-0	-	50mm² COMP.	DIREITO	RETO	TERM. COMP. OU SOLDA	SEM PARAFUSO
TBC191-1	-	50mm² COMP.	DIREITO	RETO	TERM. COMP. OU SOLDA	PARAFUSO DERIVAÇÃO 5/16"x5/8" TRAVA 5/16x1.1/4" COM PORCA Z.N.
TBC191-2	-	50mm² COMP.	DIREITO	RETO	TERM. COMP. OU SOLDA	PARAFUSO TRAVA 5/16x1.1/4" COM PORCA S.N.
TBC192-0	+	50mm² COMP.	DIREITO	RETO	TERM. COMP. OU SOLDA	SEM PARAFUSO
TBC192-1	+	50mm² COMP.	DIREITO	RETO	TERM. COMP. OU SOLDA	PARAFUSO DERIVAÇÃO 5/16"x5/8" TRAVA 5/16x1.1/4" COM PORCA S.N.
TBC192-2	+	50mm² COMP.	DIREITO	RETO	TERM. COMP. OU SOLDA	PARAFUSO TRAVA 5/16x1.1/4" COM PORCA S.N.
TBC193-0	-	50mm² SOLDA E 70mm² COMP.	DIREITO	RETO	TERM. COMP. OU SOLDA	SEM PARAFUSO
TBC193-1	-	50mm² SOLDA E 70mm² COMP.	DIREITO	RETO	TERM. COMP. OU SOLDA	PARAFUSO DERIVAÇÃO 5/16"x5/8" TRAVA 5/16x1.1/4" COM PORCA Z.N.
TBC194-0	+	50mm² SOLDA E 70mm² COMP.	DIREITO	RETO	TERM. COMP. OU SOLDA	SEM PARAFUSO
TBC194-1	+	50mm² SOLDA E 70mm² COMP.	DIREITO	RETO	TERM. COMP. OU SOLDA	PARAFUSO DERIVAÇÃO 5/16"x5/8" TRAVA 5/16x1.1/4" COM PORCA S.N.
TBC235-0	-	35mm²	DIREITO	RETO	TERM. COMP. OU SOLDA	SEM PARAFUSO
TBC235-1	-	35mm²	DIREITO	RETO	TERM. COMP. OU SOLDA	PARAFUSO DERIVAÇÃO 5/16"x5/8" TRAVA 5/16x1.1/4" COM PORCA Z.N.
TBC235-2	-	35mm²	DIREITO	RETO	TERM. COMP. OU SOLDA	PARAFUSO TRAVA 5/16x1.1/4" COM PORCA S.N.
TBC240-0	+	35mm²	DIREITO	RETO	TERM. COMP. OU SOLDA	SEM PARAFUSO
TBC240-1	+	35mm²	DIREITO	RETO	TERM. COMP. OU SOLDA	PARAFUSO DERIVAÇÃO 5/16"x5/8" TRAVA 5/16x1.1/4" COM PORCA S.N.
TBC312-1	+	35mm² SOLDA E 50mm² COMP.	ESQUERDO	RETO	TERM. COMP. OU SOLDA	PARAFUSO TRAVA 5/16x1.1/4" COM PORCA S.N.
TBC313-1	-	35mm² SOLDA E 50mm² COMP.	ESQUERDO	RETO	TERM. COMP. OU SOLDA	PARAFUSO DERIVAÇÃO 5/16"x5/8" TRAVA 5/16x1.1/4" COM PORCA S.N.
TBC314-1	+	50mm² SOLDA E 70mm² COMP.	ESQUERDO	RETO	TERM. COMP. OU SOLDA	PARAFUSO DERIVAÇÃO 5/16"x5/8" TRAVA 5/16x1.1/4" COM PORCA S.N.
TBC315-1	-	50mm² SOLDA E 70mm² COMP.	ESQUERDO	RETO	TERM. COMP. OU SOLDA	PARAFUSO DERIVAÇÃO 5/16"x5/8" TRAVA 5/16x1.1/4" COM PORCA S.N.
TBC393-1	-	70mm²	DIREITO	RETO	TERM. COMP. OU SOLDA	PARAFUSO DERIVAÇÃO 5/16"x5/8" TRAVA 5/16x1.1/4" COM PORCA S.N.
TBC394-1	+	70mm²	DIREITO	RETO	TERM. COMP. OU SOLDA	PARAFUSO DERIVAÇÃO 5/16"x5/8" TRAVA 5/16x1.1/4" COM PORCA S.N.



PRODUTOS	+ OU -	BITOLA	LADO PARA.	LADO CABO	DESCRIÇÃO	OBSERVAÇÃO
TBC180	+	95mm²	ESQUERDO	ESQUERDO	TERM. COMP. OU SOLDA	PARAFUSO 5/16" x 5/8" DERIVAÇÃO
TBC180-0	+	95mm²	ESQUERDO	ESQUERDO	TERM. COMP. OU SOLDA	SEM PARAFUSO
TBC180-1	+	95mm²	ESQUERDO	ESQUERDO	TERM. COMP. OU SOLDA	PARAFUSO DERIVAÇÃO 5/16"x5/8" TRAVA 5/16x1.1/4" COM PORCA S.N.
TBC180-2	+	95mm²	ESQUERDO	ESQUERDO	TERM. COMP. OU SOLDA	PARAFUSO TRAVA 5/16x1.1/4" COM PORCA S.N.
TBC180-3	+	95mm²	ESQUERDO	ESQUERDO	TERM. COMP. OU SOLDA	PARAFUSO DERIVAÇÃO 5/16"x5/8" TRAVA 5/16x1.1/4" COM PORCA Z.N.
TBC245-1	-	35mm² SOLDA E 50mm² COMP.	ESQUERDO	ESQUERDO	TERM. COMP. OU SOLDA	PARAFUSO DERIVAÇÃO 5/16"x5/8" TRAVA 5/16x1.1/4" COM PORCA S.N.
TBC246-0	+	35mm² SOLDA E 50mm² COMP.	DIREITO	ESQUERDO	TERM. COMP. OU SOLDA	SEM PARAFUSO
TBC246-1	+	35mm² SOLDA E 50mm² COMP.	DIREITO	ESQUERDO	TERM. COMP. OU SOLDA	PARAFUSO DERIVAÇÃO 5/16"x5/8" TRAVA 5/16x1.1/4" COM PORCA S.N.
TBC247	-	50mm² SOLDA E 70mm² COMP.	ESQUERDO	ESQUERDO	TERM. COMP. OU SOLDA	PARAFUSO 5/16" x 5/8" DERIVAÇÃO
TBC247-0	-	50mm² SOLDA E 70mm² COMP.	ESQUERDO	ESQUERDO	TERM. COMP. OU SOLDA	SEM PARAFUSO
TBC247-1	-	50mm² SOLDA E 70mm² COMP.	ESQUERDO	ESQUERDO	TERM. COMP. OU SOLDA	PARAFUSO DERIVAÇÃO 5/16"x5/8" TRAVA 5/16x1.1/4" COM PORCA S.N.
TBC248-0	+	50mm² SOLDA E 70mm² COMP.	DIREITO	ESQUERDO	TERM. COMP. OU SOLDA	SEM PARAFUSO
TBC248-1	+	50mm² SOLDA E 70mm² COMP.	DIREITO	ESQUERDO	TERM. COMP. OU SOLDA	PARAFUSO DERIVAÇÃO 5/16"x5/8" TRAVA 5/16x1.1/4" COM PORCA S.N.
TBC249-1	-	35mm² SOLDA E 50mm² COMP.	DIREITO	ESQUERDO	TERM. COMP. OU SOLDA	PARAFUSO DERIVAÇÃO 5/16"x5/8" TRAVA 5/16x1.1/4" COM PORCA S.N.
TBC251-1	-	50mm² SOLDA E 70mm² COMP.	DIREITO	ESQUERDO	TERM. COMP. OU SOLDA	PARAFUSO DERIVAÇÃO 5/16"x5/8" TRAVA 5/16x1.1/4" COM PORCA S.N.
TBC255-1	-	50mm² COMP.	ESQUERDO	ESQUERDO	TERM. COMP. OU SOLDA	PARAFUSO DERIVAÇÃO 5/16"x5/8" TRAVA 5/16x1.1/4" COM PORCA S.N.
TBC256-0	+	35mm² SOLDA E 50mm² COMP.	ESQUERDO	ESQUERDO	TERM. COMP. OU SOLDA	SEM PARAFUSO
TBC256-1	+	35mm² SOLDA E 50mm² COMP.	ESQUERDO	ESQUERDO	TERM. COMP. OU SOLDA	PARAFUSO DERIVAÇÃO 5/16"x5/8" TRAVA 5/16x1.1/4" COM PORCA S.N.
TBC256-3	+	35mm² SOLDA E 50mm² COMP.	ESQUERDO	ESQUERDO	TERM. COMP. OU SOLDA	PARAFUSO DERIVAÇÃO 5/16"x5/8" TRAVA 5/16x1.1/4" COM PORCA Z.N.
TBC258	+	50mm² SOLDA E 70mm² COMP.	ESQUERDO	ESQUERDO	TERM. COMP. OU SOLDA	PARAFUSO 5/16" x 5/8" DERIVAÇÃO
TBC258-0	+	50mm² SOLDA E 70mm² COMP.	ESQUERDO	ESQUERDO	TERM. COMP. OU SOLDA	SEM PARAFUSO
TBC258-1	+	50mm² SOLDA E 70mm² COMP.	ESQUERDO	ESQUERDO	TERM. COMP. OU SOLDA	PARAFUSO DERIVAÇÃO 5/16"x5/8" TRAVA 5/16x1.1/4" COM PORCA S.N.
TBC258-2	+	50mm² SOLDA E 70mm² COMP.	ESQUERDO	ESQUERDO	TERM. COMP. OU SOLDA	PARAFUSO TRAVA 5/16x1.1/4" COM PORCA S.N.

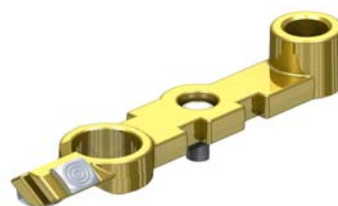


PRODUTOS	+ OU -	BITOLA	LADO PARA.	LADO CABO	DESCRIÇÃO	OBSERVAÇÃO
TBC179	-	95mm ²	DIREITO	DIREITO	TERM. COMP. OU SOLDA	PARAFUSO 5/16" x 5/8" DERIVAÇÃO
TBC179-0	-	95mm ²	DIREITO	DIREITO	TERM. COMP. OU SOLDA	SEM PARAFUSO
TBC179-1	-	95mm ²	DIREITO	DIREITO	TERM. COMP. OU SOLDA	PARAFUSO DERIVAÇÃO 5/16"x5/8" TRAVA 5/16x1.1/4" COM PORCA S.N.
TBC179-2	-	95mm ²	DIREITO	DIREITO	TERM. COMP. OU SOLDA	PARAFUSO TRAVA 5/16x1.1/4" COM PORCA S.N.
TBC179-3	-	95mm ²	DIREITO	DIREITO	TERM. COMP. OU SOLDA	PARAFUSO DERIVAÇÃO 5/16"x5/8" TRAVA 5/16x1.1/4" COM PORCA Z.N.
TBC186-0	+	50mm ² COMP.	DIREITO	DIREITO	TERM. COMP. OU SOLDA	SEM PARAFUSO
TBC189-0	-	35mm ² SOLDA E 50mm ² COMP.	ESQUERDO	DIREITO	TERM. COMP. OU SOLDA	SEM PARAFUSO
TBC189-1	-	35mm ² SOLDA E 50mm ² COMP.	ESQUERDO	DIREITO	TERM. COMP. OU SOLDA	PARAFUSO DERIVAÇÃO 5/16"x5/8" TRAVA 5/16x1.1/4" COM PORCA S.N.
TBC195-0	-	35mm ² SOLDA E 50mm ² COMP.	DIREITO	DIREITO	TERM. COMP. OU SOLDA	SEM PARAFUSO
TBC195-1	-	35mm ² SOLDA E 50mm ² COMP.	DIREITO	DIREITO	TERM. COMP. OU SOLDA	PARAFUSO DERIVAÇÃO 5/16"x5/8" TRAVA 5/16x1.1/4" COM PORCA S.N.
TBC195-3	-	35mm ² SOLDA E 50mm ² COMP.	DIREITO	DIREITO	TERM. COMP. OU SOLDA	PARAFUSO DERIVAÇÃO 5/16"x5/8" TRAVA 5/16x1.1/4" COM PORCA Z.N.
TBC196-0	+	35mm ² SOLDA E 50mm ² COMP.	DIREITO	DIREITO	TERM. COMP. OU SOLDA	SEM PARAFUSO
TBC196-1	+	35mm ² SOLDA E 50mm ² COMP.	DIREITO	DIREITO	TERM. COMP. OU SOLDA	PARAFUSO DERIVAÇÃO 5/16"x5/8" TRAVA 5/16x1.1/4" COM PORCA S.N.
TBC197-0	-	50mm ² SOLDA E 70mm ² COMP.	DIREITO	DIREITO	TERM. COMP. OU SOLDA	SEM PARAFUSO
TBC197-1	-	50mm ² SOLDA E 70mm ² COMP.	DIREITO	DIREITO	TERM. COMP. OU SOLDA	PARAFUSO DERIVAÇÃO 5/16"x5/8" TRAVA 5/16x1.1/4" COM PORCA S.N.
TBC197-2	-	50mm ² SOLDA E 70mm ² COMP.	DIREITO	DIREITO	TERM. COMP. OU SOLDA	PARAFUSO TRAVA 5/16x1.1/4" COM PORCA S.N.
TBC198-0	+	70mm ² COMP.	DIREITO	DIREITO	TERM. COMP. OU SOLDA	SEM PARAFUSO
TBC198-1	+	70mm ² COMP.	DIREITO	DIREITO	TERM. COMP. OU SOLDA	PARAFUSO DERIVAÇÃO 5/16"x5/8" TRAVA 5/16x1.1/4" COM PORCA S.N.
TBC198-2	+	70mm ² COMP.	DIREITO	DIREITO	TERM. COMP. OU SOLDA	PARAFUSO TRAVA 5/16x1.1/4" COM PORCA S.N.
TBC199-0	-	70mm ² COMP.	ESQUERDO	DIREITO	TERM. COMP. OU SOLDA	SEM PARAFUSO
TBC199-1	-	70mm ² COMP.	ESQUERDO	DIREITO	TERM. COMP. OU SOLDA	PARAFUSO DERIVAÇÃO 5/16"x5/8" TRAVA 5/16x1.1/4" COM PORCA S.N.
TBC199-2	-	70mm ² COMP.	ESQUERDO	DIREITO	TERM. COMP. OU SOLDA	PARAFUSO TRAVA 5/16x1.1/4" COM PORCA S.N.
TBC250-1	+	35mm ² SOLDA E 50mm ² COMP.	ESQUERDO	DIREITO	TERM. COMP. OU SOLDA	PARAFUSO DERIVAÇÃO 5/16"x5/8" TRAVA 5/16x1.1/4" COM PORCA S.N.
TBC252-1	+	50mm ² SOLDA E 70mm ² COMP.	ESQUERDO	DIREITO	TERM. COMP. OU SOLDA	PARAFUSO DERIVAÇÃO 5/16"x5/8" TRAVA 5/16x1.1/4" COM PORCA S.N.



FIGURA 1

FIGURA 2



PRODUTOS	+ OU -	BITOLA	LADO PARA.	LADO CABO	DESCRIÇÃO	OBSERVAÇÃO
TBC445-1	-	85mm ²	45°	90°	TERM. TRAVA 45° P/ COMPRESSÃO FIG. 1	COM PRISIONEIRO M6x1x16 PARA. TRAVA M6x21 C/ PO. E ARR. CRIII
TBC446-1	+	85mm ²	45°	90°	TERM. TRAVA 45° P/ COMPRESSÃO FIG. 2	COM PRISIONEIRO M6x1x16 PARA. TRAVA M6x21 C/ PO. E ARR. CRIII
TBC457-1	-	10,54 A 10,65	45°	90°	TERM. TRAVA 45° P/ COMPRESSÃO FIG. 1	COM PRISIONEIRO M6x1x16 PARA. TRAVA M6x21 C/ PO. E ARR. CRIII
TBC458-1	+	10,54 A 10,65	45°	90°	TERM. TRAVA 45° P/ COMPRESSÃO FIG. 2	COM PRISIONEIRO M6x1x16 PARA. TRAVA M6x21 C/ PO. E ARR. CRIII



PRODUTOS	+ OU -	BITOLA	LADO PARA.	LADO CABO	DESCRIÇÃO	OBSERVAÇÃO
TBC084-1	+	16mm ²	PARA. T M6x20	PASSANTE P/ COMP.	TERMINAL P/ COMPRESSÃO SEXTAVADO	
TBC085-1	-	10+14mm ²	PARA. T M6x20	PASSANTE P/ COMP.	TERMINAL P/ COMPRESSÃO SEXTAVADO	
TBC086-1	+	10+14mm ²	PARA. T M6x20	PASSANTE P/ COMP.	TERMINAL P/ COMPRESSÃO SEXTAVADO	
TBC284-1	+	10+14mm ²	PARA. T M6x20	PASSANTE P/ COMP.	TERMINAL P/ COMPRESSÃO SEXTAVADO	
TBC285-1	-	16mm ²	PARA. T M6x20	PASSANTE P/ COMP.	TERMINAL P/ COMPRESSÃO SEXTAVADO	



PRODUTOS	+ OU -	BITOLA	LADO PARA.	LADO CABO	DESCRIÇÃO	OBSERVAÇÃO
TBC163-1	-	16mm ²	45°	PASSANTE P/ COMP.	TERMINAL P/ COMPRESSÃO SEXTAVADO	
TBC165-1	-	14mm ²	45°	PASSANTE P/ COMP.	TERMINAL P/ COMPRESSÃO SEXTAVADO	



PRODUTOS	+ OU -	BITOLA	LADO PARA.	LADO CABO	DESCRIÇÃO	OBSERVAÇÃO
TBC093-1	-	25mm ²	PARA. T M6x20	RETO	TERMINAL P/ COMPRESSÃO SEXTAVADO	
TBC094-1	-	35mm ²	PARA. T M6x20	RETO	TERMINAL P/ COMPRESSÃO SEXTAVADO	



PRODUTOS	+ OU -	BITOLA	LADO PARA.	LADO CABO	DESCRIÇÃO	OBSERVAÇÃO
TBC095-1	+	25mm ²	PARA. T M6x20	90°	TERMINAL P/ COMPRESSÃO SEXTAVADO	
TBC097-1	+	35mm ²	PARA. T M6x20	90°	TERMINAL P/ COMPRESSÃO SEXTAVADO	

LINHA INDUSTRIAL PARA CRIMPAGEM



PRODUTOS	+ OU -	BITOLA	LADO PARA.	LADO CABO	DESCRIÇÃO	OBSERVAÇÃO
TBC320		16 – 25 – 35mm ²		RETO	TERM. PONTEIRA P/ CRIMPAGEM	
TBC370		16 – 25 – 35mm ²		RETO	TERM. PONTEIRA P/ CRIMPAGEM	



PRODUTOS	+ OU -	BITOLA	LADO PARA.	LADO CABO	DESCRIÇÃO	OBSERVAÇÃO
TBC350	+	50mm ² A 70mm ²	ESQUERDO	ESQUERDO	TERMINAL P/ CRIMPAGEM	SEM PARAFUSO
TBC350-1	+	50mm ² A 70mm ²	ESQUERDO	ESQUERDO	TERMINAL P/ CRIMPAGEM	PARAFUSO TRAVA 5/16x1.1/4" COM PORCA
TBC351	-	50mm ² A 70mm ²	ESQUERDO	ESQUERDO	TERMINAL P/ CRIMPAGEM	SEM PARAFUSO
TBC351-1	-	50mm ² A 70mm ²	ESQUERDO	ESQUERDO	TERMINAL P/ CRIMPAGEM	PARAFUSO TRAVA 5/16x1.1/4" COM PORCA
TBC354	+	50mm ² A 70mm ²	DIREITO	ESQUERDO	TERMINAL P/ CRIMPAGEM	SEM PARAFUSO
TBC354-1	+	50mm ² A 70mm ²	DIREITO	ESQUERDO	TERMINAL P/ CRIMPAGEM	PARAFUSO TRAVA 5/16x1.1/4" COM PORCA
TBC355	-	50mm ² A 70mm ²	DIREITO	ESQUERDO	TERMINAL P/ CRIMPAGEM	SEM PARAFUSO
TBC355-1	-	50mm ² A 70mm ²	DIREITO	ESQUERDO	TERMINAL P/ CRIMPAGEM	PARAFUSO TRAVA 5/16x1.1/4" COM PORCA



PRODUTOS	+ OU -	BITOLA	LADO PARA.	LADO CABO	DESCRIÇÃO	OBSERVAÇÃO
TBC352	+	50mm ² A 70mm ²	ESQUERDO	DIREITO	TERMINAL P/ CRIMPAGEM	SEM PARAFUSO
TBC352-1	+	50mm ² A 70mm ²	ESQUERDO	DIREITO	TERMINAL P/ CRIMPAGEM	PARAFUSO TRAVA 5/16x1.1/4" COM PORCA
TBC353	-	50mm ² A 70mm ²	ESQUERDO	DIREITO	TERMINAL P/ CRIMPAGEM	SEM PARAFUSO
TBC353-1	-	50mm ² A 70mm ²	ESQUERDO	DIREITO	TERMINAL P/ CRIMPAGEM	PARAFUSO TRAVA 5/16x1.1/4" COM PORCA
TBC356	+	50mm ² A 70mm ²	DIREITO	DIREITO	TERMINAL P/ CRIMPAGEM	SEM PARAFUSO
TBC356-1	+	50mm ² A 70mm ²	DIREITO	DIREITO	TERMINAL P/ CRIMPAGEM	PARAFUSO TRAVA 5/16x1.1/4" COM PORCA
TBC357	-	50mm ² A 70mm ²	DIREITO	DIREITO	TERMINAL P/ CRIMPAGEM	SEM PARAFUSO
TBC357-1	-	50mm ² A 70mm ²	DIREITO	DIREITO	TERMINAL P/ CRIMPAGEM	PARAFUSO TRAVA 5/16x1.1/4" COM PORCA



PRODUTOS	+ OU -	BITOLA	LADO PARA.	LADO CABO	DESCRIÇÃO	OBSERVAÇÃO
TBC358	+	50mm ² A 70mm ²	ESQUERDO	RETO	TERMINAL P/ CRIMPAGEM	SEM PARAFUSO
TBC358-1	+	50mm ² A 70mm ²	ESQUERDO	RETO	TERMINAL P/ CRIMPAGEM	PARAFUSO TRAVA 5/16x1.1/4" COM PORCA
TBC359	-	50mm ² A 70mm ²	ESQUERDO	RETO	TERMINAL P/ CRIMPAGEM	SEM PARAFUSO
TBC359-1	-	50mm ² A 70mm ²	ESQUERDO	RETO	TERMINAL P/ CRIMPAGEM	PARAFUSO TRAVA 5/16x1.1/4" COM PORCA
TBC360	+	50mm ² A 70mm ²	DIREITO	RETO	TERMINAL P/ CRIMPAGEM	SEM PARAFUSO
TBC360-1	+	50mm ² A 70mm ²	DIREITO	RETO	TERMINAL P/ CRIMPAGEM	PARAFUSO TRAVA 5/16x1.1/4" COM PORCA
TBC361	-	50mm ² A 70mm ²	DIREITO	RETO	TERMINAL P/ CRIMPAGEM	SEM PARAFUSO

LINHA INDUSTRIAL A COMPRESSÃO



PRODUTOS	+ OU -	BITOLA	LADO PARA.	LADO CABO	DESCRIÇÃO	OBSERVAÇÃO
TEC463		4mm ²			TERMINAL TIPO PONTEIRA A COMP.	
TEC464		6mm ²			TERMINAL TIPO PONTEIRA A COMP.	
TEC465		10mm ²			TERMINAL TIPO PONTEIRA A COMP.	
TEC466		16mm ²			TERMINAL TIPO PONTEIRA A COMP.	
TEC467		25mm ²			TERMINAL TIPO PONTEIRA A COMP.	
TEC468		35mm ²			TERMINAL TIPO PONTEIRA A COMP.	
TEC469		50mm ²			TERMINAL TIPO PONTEIRA A COMP.	
TEC470		70mm ²			TERMINAL TIPO PONTEIRA A COMP.	
TEC471		95mm ²			TERMINAL TIPO PONTEIRA A COMP.	



PRODUTOS	+ OU -	BITOLA	LADO PARA.	LADO CABO	DESCRIÇÃO	OBSERVAÇÃO
LEC413		2,5mm ²			TERMINAL PARA EMENDA A COMPRESSÃO	
LEC414		4 – 6mm ²			TERMINAL PARA EMENDA A COMPRESSÃO	
LEC415		10mm ²			TERMINAL PARA EMENDA A COMPRESSÃO	
LEC416		16mm ²			TERMINAL PARA EMENDA A COMPRESSÃO	
LEC417		25mm ²			TERMINAL PARA EMENDA A COMPRESSÃO	
LEC418		35mm ²			TERMINAL PARA EMENDA A COMPRESSÃO	
LEC419		50mm ²			TERMINAL PARA EMENDA A COMPRESSÃO	
LEC420		70mm ²			TERMINAL PARA EMENDA A COMPRESSÃO	
LEC421		95mm ²			TERMINAL PARA EMENDA A COMPRESSÃO	

ALICATE



PRODUTOS					DESCRIÇÃO	
AMC026					ALICATE MANUAL DE COMPRESSÃO	PARA TERMINAIS TUBULARES DE 10 A 120mm ² E LUVAS DE COMPRESSÃO