

# 47 | ALUMINUM HEAD CABEZAL DE ALUMINIO

**Use:**

Sealing of the conduits against water. Easy installation and saving of the conductors.

**Utilización:**

Para el cierre de los electroductos contra la entrada de agua. Fácil instalación y economía de los conductores.

**Conduits:**

Normalized EB 568 - ABNT heavy LI class.  
With 1/2" a 4" gauge.

**Eletroductos:**

Normalizados EB 568 - ABNT clase LI pesada.  
Con dimensiones de 1/2" a 4".

**Composite on:**

Manufacture with high mechanic and corrosion resistance cast aluminum.

**Composición:**

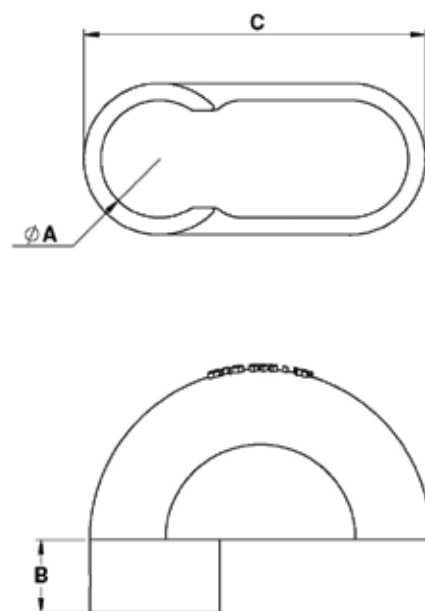
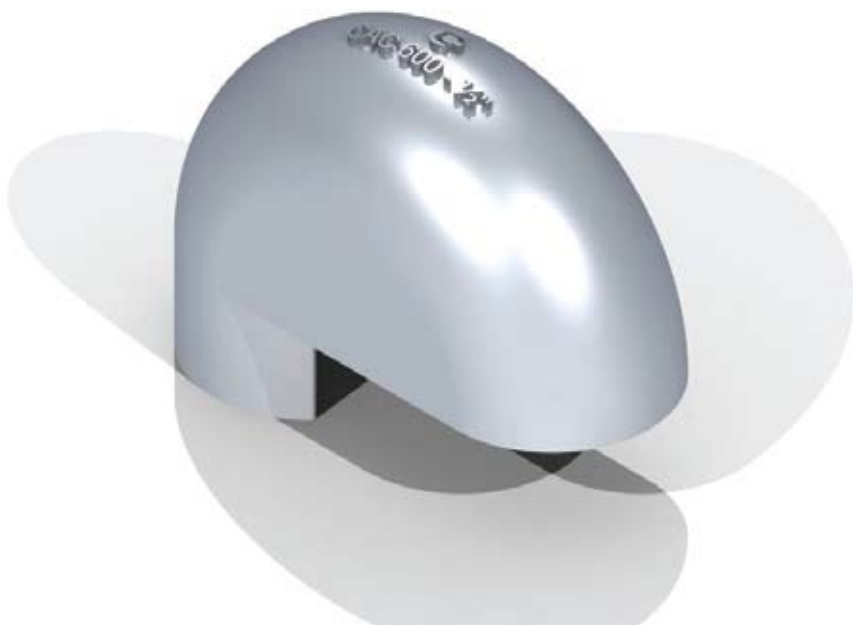
Fabricado en aluminio fundido de alta resistencia mecánica y a la corrosión.

**Finish:**

Sand blasted aluminum.

**Acabamiento:**

Aluminio salpicado.



CODE / CÓDIGO	GAUGE / TAMAÑO	Ø EXTERNAL OF / Ø EXTERNO DEL CONDUIT* / ELETRODUCTO*	DIMENSIONS (mm) / DIMENSIONES (mm)		
			ØA	B	C
CAC600	1/2"	20,0	22,0	16,5	68,0
CAC601	3/4"	25,4	26,0	15,0	71,0
CAC602	1"	32,0	32,7	16,0	84,2
CAC603	1 1/4"	41,0	44,0	19,8	101,6
CAC604	1 1/2"	47,0	47,5	20,5	101,2
CAC605	2"	59,0	61,0	24,0	121,0
CAC606	2 1/2"	74,0	76,5	28,0	147,0
CAC607	3"	87,0	89,8	31,5	186,0
CAC608	4"	113,0	114,0	40,0	235,0

\*Heavy LI Class - EB568 - ABNT Standard

\*Clase LI Pesada - Norma EB568 - ABNT