

# 46

## ALUMINUM CONNECTION BOX CAJA DE PASAJE DE ALUMINIO

### Use:

For passage of wires and cables, as inspection boxes.. It may be applied in floors, walls and external networks.

### Utilización:

Para el pasaje de alambres y cables, como cajas de inspección. Pueden ser aplicadas en pisos, paredes y líneas externas.

### Dimensions:

10 x 10 cm; 15 x 15 cm; 20 x 20 cm e 30 x 30 cm.

### Dimensiones:

10 x 10 cm; 15 x 15 cm; 20 x 20 cm y 30 x 30 cm.

### Composite on:

Manufactured with high mechanic and corrosion resistance cast aluminum. With smooth or non-skidding cover. Between the cover and the body of the box it has a rubber sealing. Provided with galvanized steel screws.

### Composición:

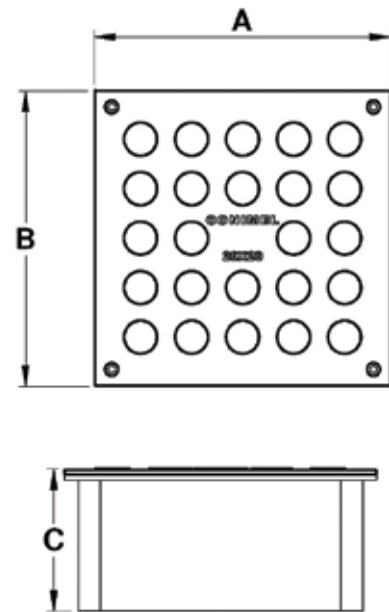
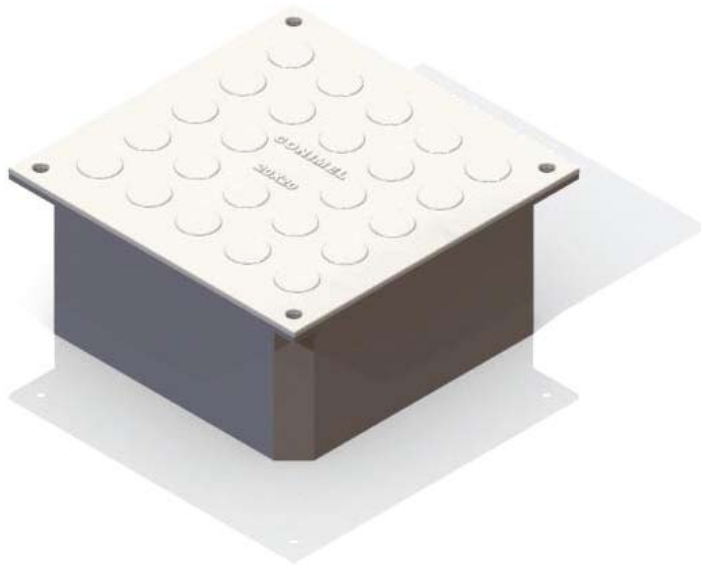
Fabricada en aluminio fundido de alta resistencia mecánica y a la corrosión. Con tapa lisa o antideslizante. Entre la tapa y el cuerpo de la caja posee un sello de goma. Compuesto de tornillos de acero galvanizado en caliente.

### Finish:

Sand blasted aluminum.

### Acabamiento:

Aluminio salpicado.



CODE / CÓDIGO	DIMENSIONS (mm) / DIMENSIONES (mm)			SCREW / TORNILLO		
	A	B	C	TYPE / TIPO	THREAD / ROSCA	COMP. / LONG.
CXC601	109,0	109,0	64,0	C.R.	3/16"	1/2"
CXC602	165,0	165,0	99,5	C.R.	3/16"	1/2"
CXC603	214,0	214,0	96,5	C.R.	1/4"	1/2"
CXC604	320,0	320,0	117,5	C.R.	1/4"	1/2"