

46 | CAIXA DE PASSAGEM DE ALUMÍNIO

Utilização:

Para passagem de fios e cabos, como caixas de inspeção. Podem ser aplicadas em pisos, paredes e redes externas.

Dimensões:

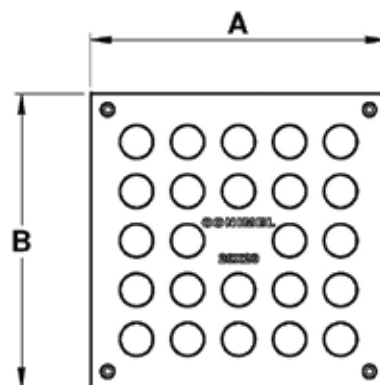
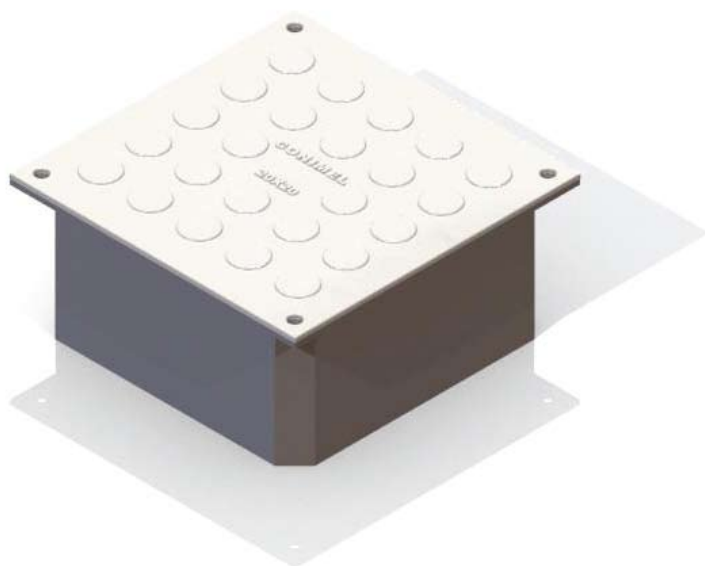
10 x 10 cm; 15 x 15 cm; 20 x 20 cm e 30 x 30 cm.

Composição:

Fabricada em alumínio fundido de alta resistência mecânica e à corrosão. Com tampa lisa ou antiderrapante. Entre a tampa e o corpo da caixa possui uma vedação de borracha.

Acabamento:

Alumínio jateado.



CÓDIGO	DIMENSÕES (mm)			PARAFUSO			
	A	B	C	TIPO	ROSCA	COMP.	ACAB.
CXC601	109,0	109,0	64,0	C.R.	3/16"	1/2"	ZB
CXC602	165,0	165,0	99,5	C.R.	3/16"	1/2"	ZB
CXC603	214,0	214,0	96,5	C.R.	1/4"	1/2"	ZB
CXC604	320,0	320,0	117,5	C.R.	1/4"	1/2"	ZB