

45

FLAG ADAPTER ADAPTADOR TIPO BANDERA

Use:

Used in the transformers bushing terminals, to allow connecting conductors with terminals conventional.

Utilización:

Utilizado en los terminales de bujes de los transformadores, para posibilitar la conexión de conductores con terminales convencionales.

Composite on:

Manufactured with high electric conductivity and mechanical resistance bronze.

Composición:

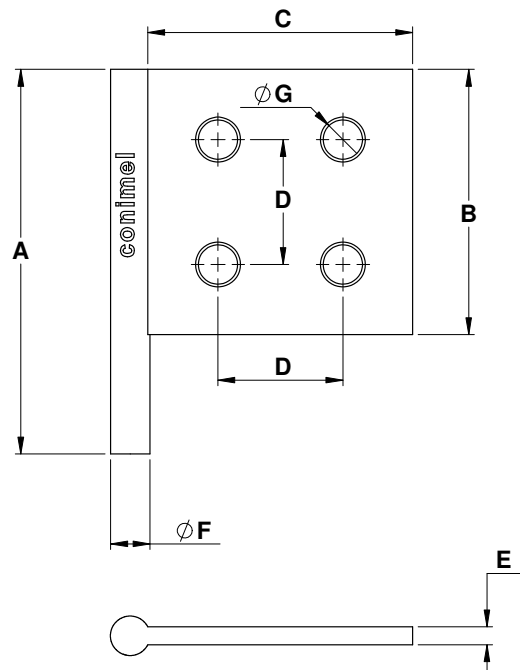
Fabricado en aleación de bronce de alta conductividad eléctrica y resistencia mecánica.

Finish:

Electrolytic tin plated.

Acabamiento:

Bañado con estaño electrolítico.



CODE / CÓDIGO	DIMENSIONS (mm) / DIMENSIONES (mm)						
	A	B	C	D	E	Ø F	Ø G
ABC201	137,0	94,5	94,5	44,5	44,5	14,0	14,0
ABC202	137,0	94,5	94,5	44,5	44,5	20,5	14,0