

45 | ADAPTADOR TIPO BANDEIRA

Utilização:

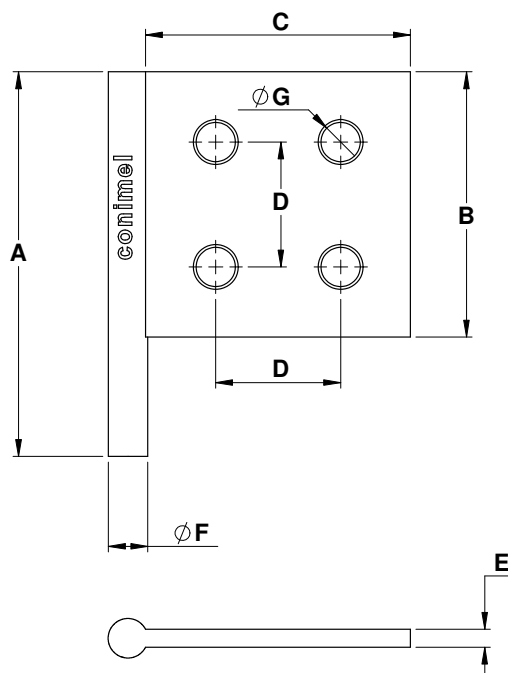
Utilizado nos terminais das buchas dos transformadores, para possibilitar a conexão de condutores com terminais convencionais.

Composição:

Fabricado em liga de bronze de alta condutividade elétrica e resistência mecânica.

Acabamento:

Estanhado eletrolítico.



| CÓDIGO | DIMENSÕES (mm) | | | | | | |
|--------|----------------|------|------|------|------|------|------|
| | A | B | C | D | E | Ø F | Ø G |
| ABC201 | 137,0 | 94,5 | 94,5 | 44,5 | 44,5 | 14,0 | 14,0 |
| ABC202 | 137,0 | 94,5 | 94,5 | 44,5 | 44,5 | 20,5 | 14,0 |