

# 44

## HANDLE FOR STIRRUP CONNECTOR AGARRADORES PARA CONECTORES ESTRIBO

### Use:

Installation of stirrup to the conductor trunk of the distribution networks, public and rural illumination, through compression connectors or wedge. The stirrup is used for clamp connection of live line and derivations of conductors.

### Utilización:

Instalación de estribo al conductor tronco de las líneas de distribución, iluminación pública y rural, a través de conectores de compresión o cuña. El estribo es utilizado para conexión de grapa de línea viva y derivaciones de conductores.

### Composite on:

Manufactured with electrolytic copper alloy of high electric conductivity and mechanical resistance.

### Composición:

Fabricado en aleación de cobre electrolítico de alta conductividad eléctrica y resistencia mecánica.

### Finish:

Electrolytic tin plated.

### Acabamiento:

Bañado con estaño electrolítico.



Fig.01



Fig.02



Fig.03

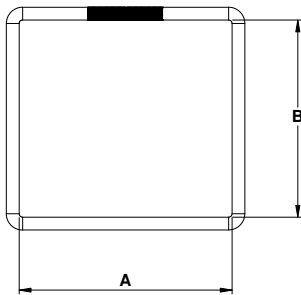


Fig.01

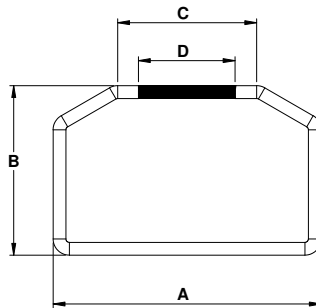


Fig.02

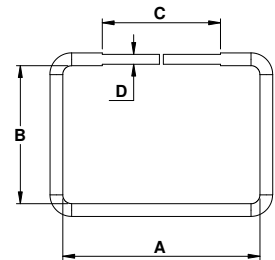


Fig.03



Fig.04

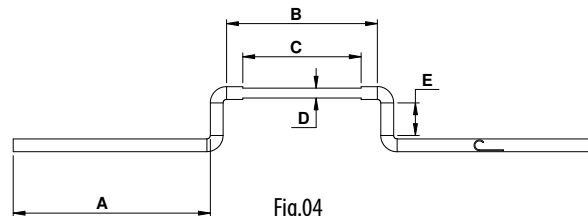


Fig.04

CODE / CÓDIGO	FIGURE / FIGURA	COPPER WIRE Ø / ALAMBRE DE COBRE Ø		DIMENSIONS (mm) / DIMENSIONES (mm)				
		AWG/MCM	(mm)	A	B	C	D	E
ESC401	1	2	6,5	108	100	-	-	-
ESC403	2	2	6,5	131	86	70,0	50,0	-
ESC406	3	2	6,5	100	80	60,0	5,0	-
ESC407	4	2	6,5	100	70	60,0	5,0	20,0