

# 44 | ALÇA PARA CONECTOR ESTRIBO

## Utilização:

Instalação de estribo ao condutor tronco das redes de distribuição, iluminação pública e rural, através de conectores de compressão ou cunha. O estribo é utilizado para conexão de grampo de linha viva e derivações de condutores.

## Composição:

Fabricado em liga de cobre eletrolítico de alta condutividade elétrica e resistência mecânica.

## Acabamento:

Estanhado eletrolítico.



Fig.01



Fig.02



Fig.03

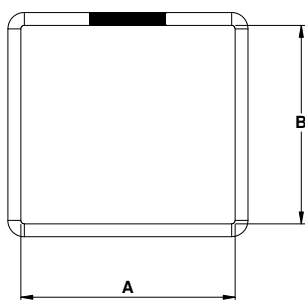


Fig.01

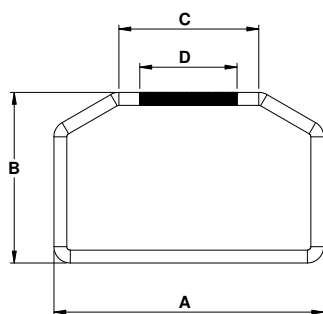


Fig.02

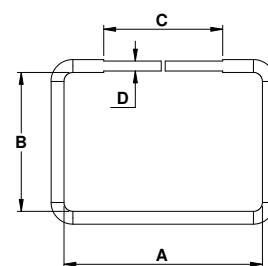


Fig.03



Fig.04

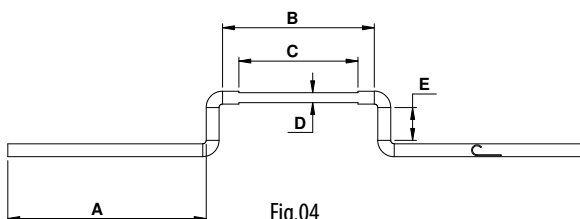


Fig.04

CÓDIGO	FIGURA	FIO DE COBRE Ø		DIMENSÕES (mm)				
		AWG/MCM	(mm)	A	B	C	D	E
ESC401	1	2	6,5	108	100	-	-	-
ESC403	2	2	6,5	131	86	70,0	50,0	-
ESC406	3	2	6,5	100	80	60,0	5,0	-
ESC407	4	2	6,5	100	70	60,0	5,0	20,0