

43

TWO HOLES TERMINAL - WITH SHOE TERMINAL DOS AGUJEROS - CON ZAPATA

Use:

Connection of copper or aluminum (when tin plated) conductors to knife switches and buses. It accommodates an extensive range of conductors. Ample contact at the surfaces assuring full conductivity without causing overheating.

Utilización:

Conexión de conductores de cobre o aluminio (si fuese bañado con estaño) para la llave cuchilla y barras. Acomoda una amplia gama de conductores. Amplio contacto con la superficie asegurando la conductividad sin causar el súper calentamiento.

Conductors:

Copper and aluminum wires and cables, metric series and AWG/MCM.

Conductores:

Alambres y cables de cobre o aluminio, serie métrica o AWG/MCM.

Composite on:

Manufactured with copper alloy. "U" Clamp, nut and pressure washer of electrolytic tin plated steel.

Composición:

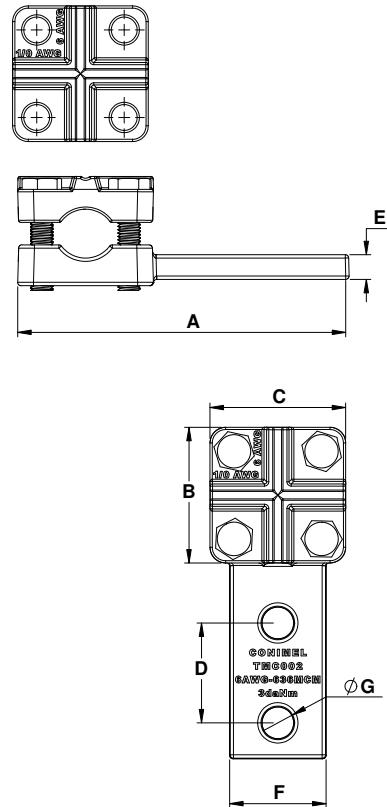
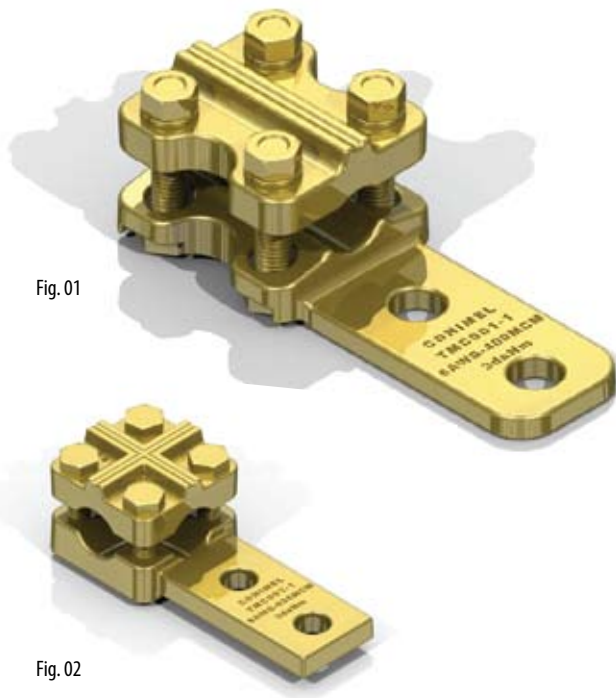
Fabricado en aleación de cobre. Tornillos, tuercas y arandelas de presión en acero de zinc electrolítico.

Finish:

Body and cover - Frost sand blasted or electrolytic tin plated.

Acabamiento:

Cuerpo y tapa - salpicado opaco o bañado con estaño electrolítico.



CODE / CÓDIGO	FIGURE / FIGURA	DIMENSIONS (mm) / DIMENSIONES (mm)							CONDUCTORS - AWG/MCM / CONDUCTORES / AWG/MCM		Ø (mm)	HEXAGONAL SCREW / TORNILLO HEXAGONAL		
		A	B	C	D	E	F	ØG	MIM.	MÁX.		THREAD / ROSCA	LENGHT / LONG.	MATERIALS / MATERIALES
TMC001-1	2	147,6	65,2	60,2	44,5	7,8	42,9	14,0	6	400	4,65 - 18,5	M 10	60	STEEL / ACERO
TMC002-1	1	147,6	60,0	60,0	44,5	11,0	43,0	14,0	6	636	4,65 - 25,9	M 10	45	STEEL / ACERO

NOTE: for bronze terminal, add 200 to the code number (ex: TMC001-1 bronze = TMC201-1)
for tin plated terminal, replace C with S (ex: TMC001 tin plated= TMS001)
for aluminum terminal, add 600 to the code number (ex: TMC001-1 aluminum = TMC601-1)
for hot-dip galvanized screw, nut and pressure washer, replace -1 with -2 in the product catalog (ex: TMC001-1 galvanized steel = TMC001-2)
for bronze screw, nut and pressure washer, replace -1 with -6 in the product code (ex: TMC001-1 bronze = TMC001-6)
for brass screw, nut and pressure washer, replace -1 with -8 in the product catalog (ex: TMC001-1 brass = TMC001-8)

OBS: para el terminal en bronce, sumar 200 al número del código (ej.: TMC001-1 en bronce = TMC201-1)
para terminal bañado con estaño, cambiar C por S (ej.: TMC001 bañado con estaño = TMS001)
para el terminal en aluminio, sumar 600 al número del código (ej.: TMC001-1 en aluminio = TMC601-1)
para el tornillo, tuerca y arandela de presión en acero galvanizado en caliente, cambiar -1 por -2 en el código del producto (ej.: TMC001-1 en acero galvanizado en caliente = TMC001-2)
para el tornillo, tuerca y arandela de presión en bronce, cambiar -1 por -6 en el código del producto (ej.: TMC001-1 en bronce = TMC001-6)
para el tornillo, tuerca y arandela de presión en latón, cambiar -1 por -8 en el código del producto (ej.: TMC001-1 en latón = TMC001-8)