

37

CROSS PRESSURE TERMINAL TERMINAL DE PRESIÓN EN FORMA DE CRUZ

Use:

Connection of a conductor in parallel or 90 degrees to switches, buses and distribution frames.

Utilización:

Conexión de un conductor en paralelo o en 90° los interruptores, barras y cuadros de distribución.

Conductors:

Copper wires and cables, metric series and AWG/MCM.

Conductores:

Alambres y cables de cobre, serie métrica y AWG/MCM.

Composite on:

Manufactured with high mechanical resistance copper alloy, screws and washers made of electrolytic tin plating.

Composición:

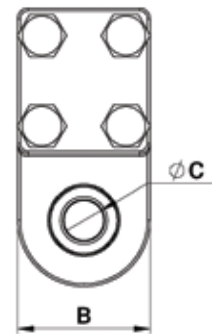
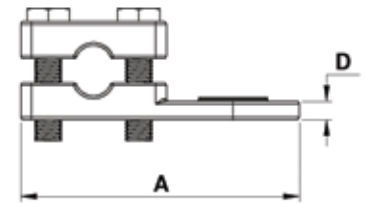
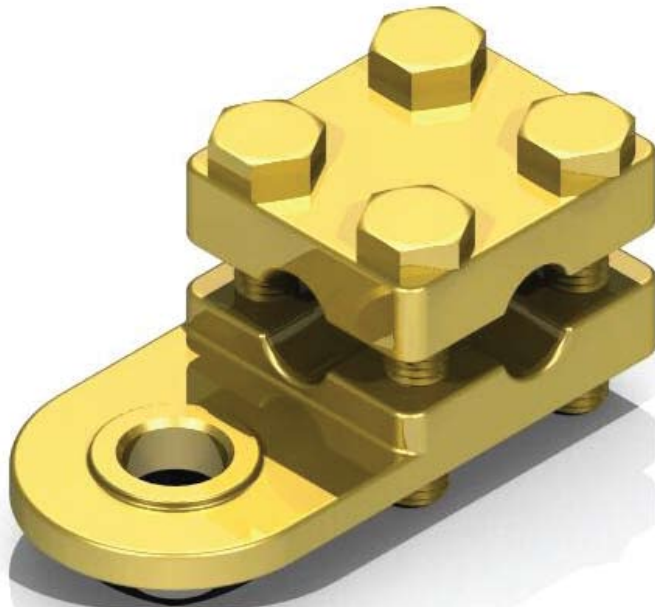
Fabricado en aleación de cobre, de alta resistencia mecánica, tornillos y arandelas en acero zinc electrolítico.

Finish:

Glossy or electrolytic tin plated.

Acabamiento:

Abrillantado o bañado con estaño electrolítico.



CODE / CODIGO	CONDUCTORS / CONDUCTORES			DIMENSIONS (mm) DIMENSIONES (mm)				ZA SCREW / TORNILLO ZA		
	CU		Ø mm	A	B	Ø C	D	TYPE / TIPO	THREAD / ROSCA	LENGHT / LONG.
	mm ²	AWG-MCM								C
TZC001-1	10 - 35	8 - 2	3,71-7,56	38,3	19,6	8,5	2,7	Fenda / Hendidura	5/32"	5/8"
TZC002-1	16 - 50	6 - 1/0	4,50-9,47	51,6	24,4	10,6	3,2	Fenda / Hendidura	3/16"	3/4"
TZC003-1	25 - 95	4 - 3/0	5,10-12,60	64,7	29,8	13,0	3,0	Hexagonal	1/4"	7/8"
TZC004-1	50 - 120	1/0 - 250	8,40-14,60	74,0	34,4	14,2	3,0	Hexagonal	1/4"	1"

NOTE: for bronze terminal, add 200 to the code number (ex: bronze TZC002-1 = TZC202-1)
for hot-dip galvanized screws and washers replace -1 with -2 in the product code (ex: TZC002-1 GF =TZC002-2)
for brass screws and washers replace -1 with -8 in the product code (ex: brass TZC002-1 = TZC002-8)
for tin plated terminal, change letter C of the product code with S (ex: tin plated TZC004 = Tzs004)

OBS.: para el terminal en bronce, sumar 200 al número del código (ej.: TZC002-1 en bronce = TZC202-1)
para el tornillo y arandelas galvanizado en caliente cambiar -1 por -2 en el código del producto (ej: TZC002-1 GF =TZC002-2)
para el tornillo y arandelas en latón cambiar -1 por -8 en el código del producto (ej: TZC002-1 latón = TZC002-8)
para el terminal bañado con estaño, cambiar la letra C del código de producto por S (ej.: TZC004 bañado con estaño = Tzs004)