

# 37 | TERMINAL DE PRESSÃO EM CRUZ

## Utilização:

Conexão de um condutor em paralelo ou a 90 graus a chaves, barramentos e quadros de distribuição.

## Condutores:

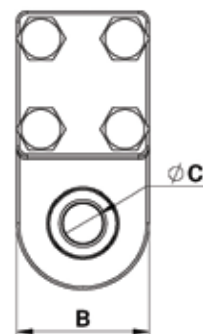
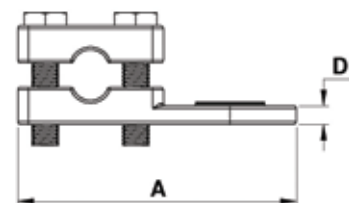
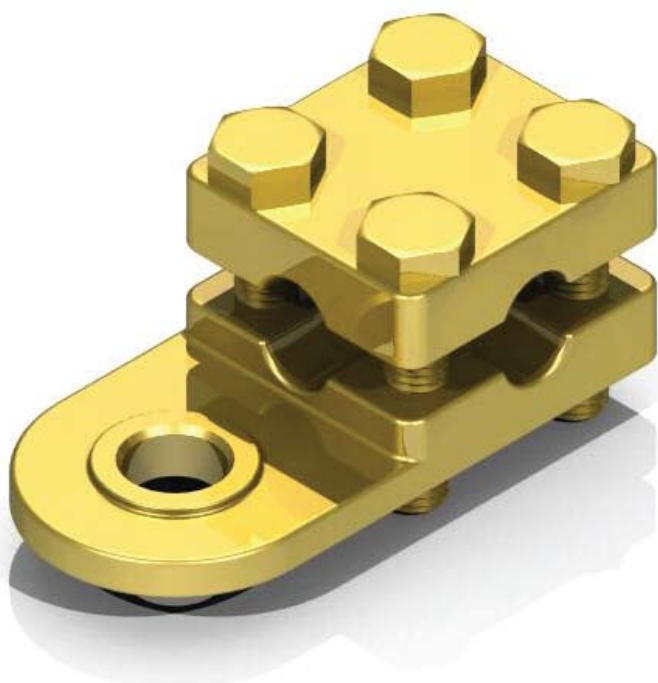
Fios e cabos de cobre, série métrica e AWG/MCM.

## Composição:

Fabricado em liga de cobre, de alta resistência mecânica, parafusos e arruelas em aço zincado eletrolítico.

## Acabamento:

Abrilhantado ou estanhado eletrolítico.



CÓDIGO	CONDUTORES			DIMENSÕES (mm)				PARAFUSO ZA		
	CU		Ø mm	A	B	Ø C	D	TIPO	ROSCA	COMP. C
	mm <sup>2</sup>	AWG-MCM								
TZC001-1	10 - 35	8 - 2	3,71-7,56	38,3	19,6	8,5	2,7	Fenda	5/32"	5/8"
TZC002-1	16 - 50	6 - 1/0	4,50-9,47	51,6	24,4	10,6	3,2	Fenda	3/16"	3/4"
TZC003-1	25 - 95	4 - 3/0	5,10-12,60	64,7	29,8	13,0	3,0	Sextavado	1/4"	7/8"
TZC004-1	50 - 120	1/0 - 250	8,40-14,60	74,0	34,4	14,2	3,0	Sextavado	1/4"	1"

OBS: para terminal em bronze, somar 200 ao número do código (ex: TZC002-1 em bronze = TZC202-1)

para parafuso e arruelas galvanizado a fogo substituir -1 por -2 no código do produto (ex: TZC002-1 GF = TZC002-2)

para parafuso e arruelas em latão substituir -1 por -8 no código do produto (ex: TZC002-1 latão = TZC002-8)

para terminal estanhado, trocar a letra C do código do produto por S (ex: TZC004 estanhado = TZS004)