

# 35

## TERMINAL FOR KNIFE SWITCH - ALUMINUM TERMINAL PARA LLAVE CUCHILLA - ALUMINIO

### Use:

Connection with the conductor to the knife in distribution networks, with aluminum wedge connector.

### Utilización:

Conexión de conductor para la llave cuchilla en líneas de distribución, con conector cuña de aluminio.

### Conductors:

Aluminum of copper cables, metric series or AWG/MCM.

### Conductores:

Cables de aluminio o cobre, serie métrica o AWG/MCM.

### Composite on:

Manufactured with high mechanical resistance and electric conductivity aluminum.

### Composición:

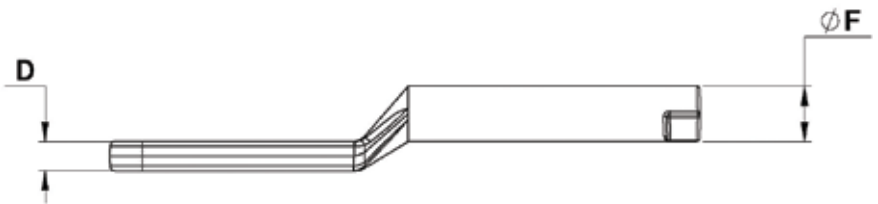
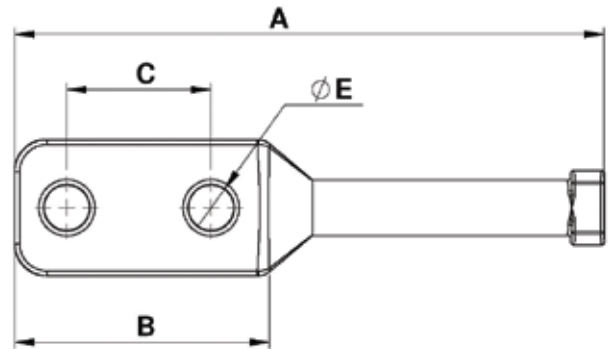
Fabricado en aleación de aluminio fundido de alta resistencia mecánica y conductividad eléctrica.

### Finish:

Machining of the contact area, frost stripped.

### Acabamiento:

Maquinado del área de contacto, decapado opaco.



CODE / CÓDIGO	AWG/MCM	DIMENSIONS (mm) / DIMENSIONES (mm)					
		A	B	C	D	ØE	ØF
TCA602	4/0	182	90,0	44,5	9,0	14,0	13,0
TCA603	336,4	182	90,0	44,5	9,0	14,0	17,0