

# 34

## ALUMINUM PLUG TAPÓN DE ALUMINIO

### Use:

Insulation of IPS tubes, with fixture through pressure, for internal or external installation.

### Utilización:

Cierre de tubos IPS, con fijación por presión, para instalación interna o externa.

### Composite on:

Manufactured aluminum of high mechanical and corrosion resistance.

### Composición:

Fabricada en aluminio fundido de alta resistencia mecánica y a la corrosión.

### Finish:

Sand blasted aluminum.

### Acabamiento:

Aluminio salpicado.

Fig.01

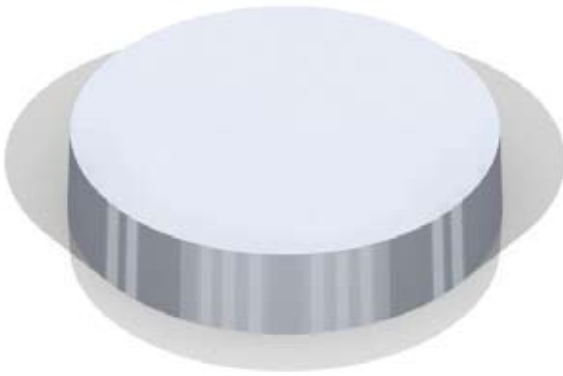


Fig.01

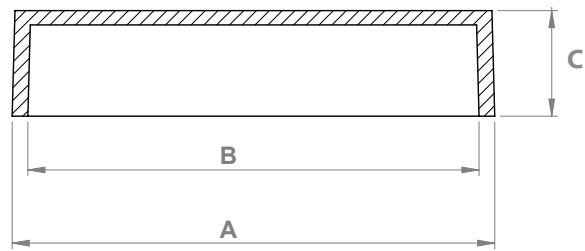
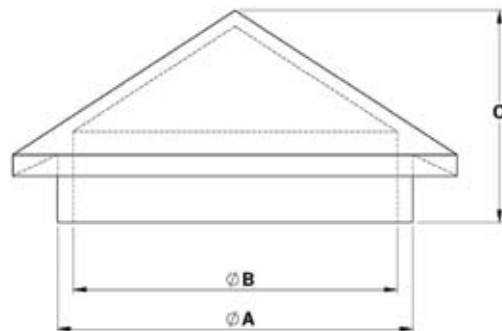


Fig.02



Fig.02



CODE / CÓDIGO	FIGURE/ FIGURA	Ø EXTERNAL OF THE / Ø EXTERNO DEL CONDUIT* ELETRODUCTO*	DIMENSIONS (mm) DIMENSIONES (mm)		
			ØA	ØB	C
TAC603	2	3"	71,0	62,5	43,0
TAC604	2	4"	84,0	76,5	52,0
TAC606	1	2 1/2"	84,5	79,0	43,0
TAC608	1	4"	107,0	102,0	54,0

\*Heavy LI Class - EB568 - ABNT Standard

\*Clase LI Pesada - Norma EB568 - ABNT