

31 | LUVA DE EMENDA PARA HASTE PROLONGADA

Utilização:

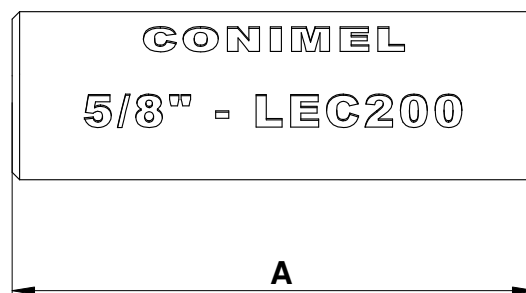
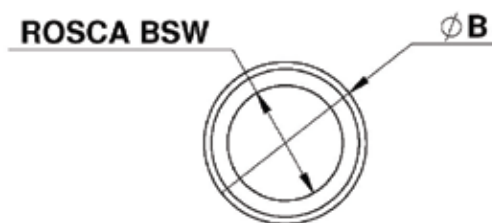
Conexão de hastes de aterramento prolongadas.

Composição:

Fabricado em bronze de alta resistência mecânica e condutividade elétrica.

Acabamento:

Jateado fosco.



CÓDIGO	HASTE	DIMENSÕES (mm)		
		A	ROSCA BSW	ϕB
LEC200	5/8"	70	5/8"	22,5
LEC201	3/4"	70	3/4"	26,0